



**АДМИНИСТРАЦИЯ ГОРОДСКОГО ОКРУГА  
ГОРОД МИХАЙЛОВКА  
ВОЛГОГРАДСКОЙ ОБЛАСТИ**

**ПОСТАНОВЛЕНИЕ**

от 13 января 2023г.

№ 50

**Об утверждении схемы границ прилегающей территории  
земельного участка**

На основании Федерального закона от 06.10.2003 № 131-ФЗ «Об общих принципах организации местного самоуправления в Российской Федерации», Правил благоустройства территории городского округа город Михайловка Волгоградской области, утвержденных Решением Михайловской городской Думы Волгоградской области от 27.10.2017 № 10 «Об утверждении Правил благоустройства территории городского округа город Михайловка Волгоградской области», администрация городского округа город Михайловка Волгоградской области **п о с т а н о в л я е т**:

1. Утвердить прилагаемую схему границ прилегающей территории земельного участка с кадастровым номером 34:37:010256:52, расположенного по адресу: ул. А. Матросова д.63, г.Михайловка, Волгоградская область.

2. Настоящее постановление вступает в силу после его официального опубликования и подлежит размещению на официальном сайте городского округа город Михайловка Волгоградской области.

Глава городского округа

А.В. Тюрин

## Утверждена

Постановлением администрации городского округа  
город Михайловка Волгоградской области  
(наименование документа об утверждении,  
включая наименование органа местного самоуправления,  
принявшего решение об утверждении схемы)  
от 13 января 2023г. № 50

### Схема прилегающей территории земельного участка

1. Местоположение прилегающей территории (адресные ориентиры)  
Волгоградская обл, г.Михайловка, ул. А.Матросова, 63

---

2. Кадастровый номер объекта, по отношению к которому  
устанавливается прилегающая территория 34:37:010256:52

3. Сведения о собственнике и (или) ином законном владельце  
здания, строения, сооружения, земельного участка, а также  
уполномоченном лице:

Поляковой Любви Яковлевны

---

4. Площадь прилегающей территории: 104 (кв. м)

5. Вид разрешенного использования земельного участка, по  
отношению к которому устанавливается прилегающая территория:

Под жилую застройку индивидуальную

---

(при наличии)

6. Наличие объектов (в том числе благоустройства), расположенных  
на прилегающей территории, с их описанием

---

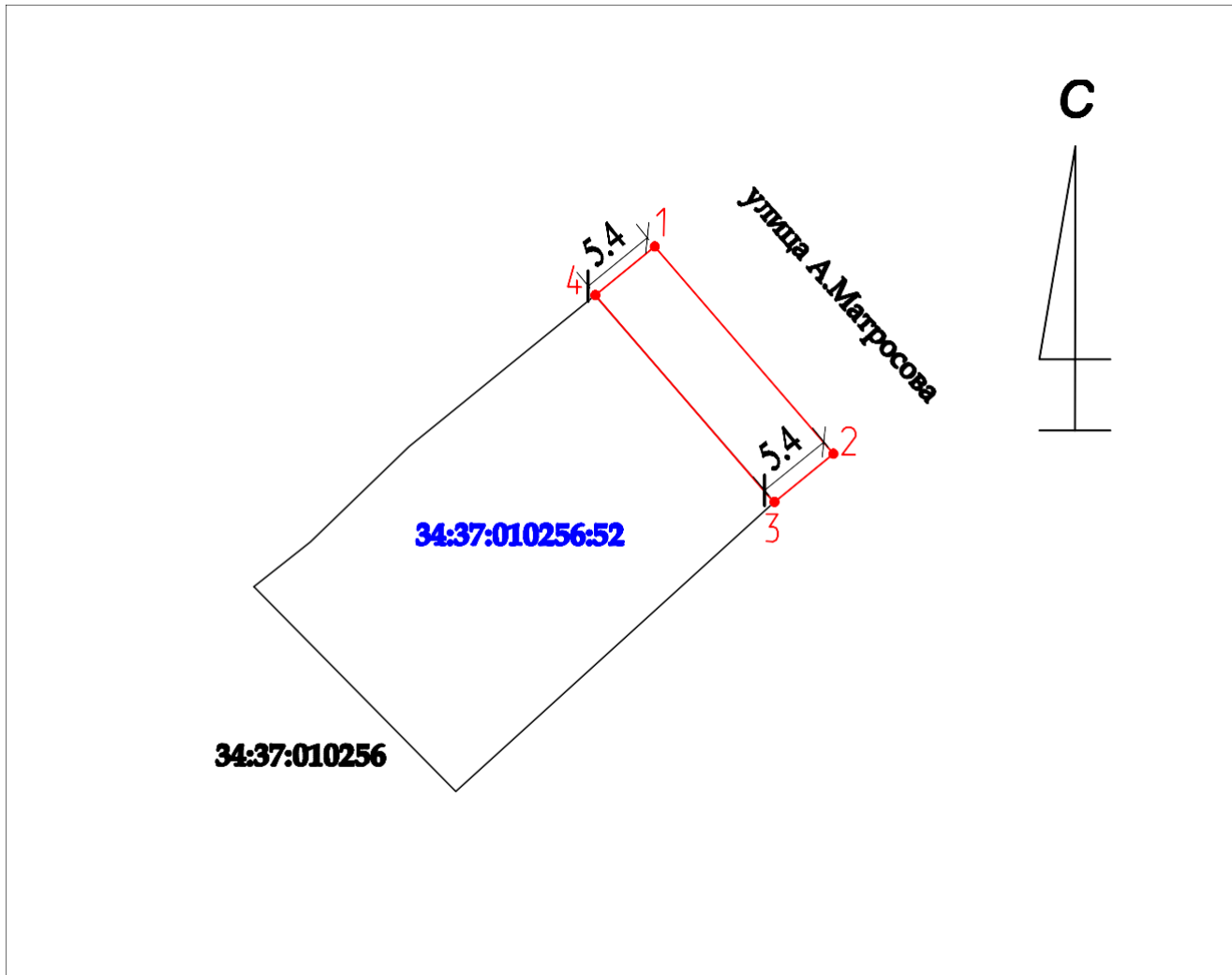
7. Площадь озелененной территории (при ее наличии      кв. м),  
состав озеленения (при наличии - деревья -    шт., газон, цветники -  
     кв. м.)

1. X=632741.68 Y=1311939.70

2. X=632727.09 Y=1311952.31

3. X=632723.68 Y=1311948.13

4. X=632738.27 Y=1311935.51



**Заявитель**

**М 1:500**

\_\_\_\_\_ (подпись)

\_\_\_\_\_ (расшифровка подписи)

**М.П.**

(для юридических лиц и индивидуальных предпринимателей)

**Условные обозначения:**

	граница прилегающей территории
<b>. 1</b>	поворотная точка границ прилегающей территории
<b>34:37:010256:52</b>	кадастровый номер земельного участка (объекта недвижимости), по отношению к которому устанавливается прилегающая территория
<b>34:37:010256</b>	кадастровый квартал
	граница кадастрового квартала
	границы объектов, расположенных на прилегающей территории (отображается чёрным цветом)