



**АДМИНИСТРАЦИЯ ГОРОДСКОГО ОКРУГА
ГОРОД МИХАЙЛОВКА
ВОЛГОГРАДСКОЙ ОБЛАСТИ**

ПОСТАНОВЛЕНИЕ

от 15 октября 2021г.

№ 3112

Об утверждении схемы границ прилегающей территории
земельного участка

На основании Федерального закона от 06.10.2003 № 131-ФЗ «Об общих принципах организации местного самоуправления в Российской Федерации», Правил благоустройства территории городского округа город Михайловка Волгоградской области, утвержденных Решением Михайловской городской Думы Волгоградской области от 27.10.2017 № 10 «Об утверждении Правил благоустройства территории городского округа город Михайловка Волгоградской области», администрация городского округа город Михайловка Волгоградской области **п о с т а н о в л я е т**:

1. Утвердить прилагаемую схему границ прилегающей территории земельного участка с кадастровым номером 34:37:010209:62, расположенного по адресу: ул. Томская д.4, г.Михайловка, Волгоградская область.

2. Настоящее постановление вступает в силу после его официального опубликования и подлежит размещению на официальном сайте городского округа город Михайловка Волгоградской области.

Глава городского округа

А.В. Тюрин

Утверждена

Постановлением администрации
городского округа город Михайловка
Волгоградской области

(наименование документа об утверждении,
включая наименование органа местного самоуправления,
принявшего решение об утверждении схемы)
от 15.10.2021г. № 3112

Схема прилегающей территории земельного участка

1. Местоположение прилегающей территории (адресные ориентиры)
Волгоградская обл, г.Михайловка, ул. Томская, 4

2. Кадастровый номер объекта, по отношению к которому
устанавливается прилегающая территория 34:37:010209:62

3. Сведения о собственнике и (или) ином законном владельце
здания, строения, сооружения, земельного участка, а также
уполномоченном лице:

Баранов Вячеслав Борисович

4. Площадь прилегающей территории: 345 (кв. м)

5. Вид разрешенного использования земельного участка, по
отношению к которому устанавливается прилегающая территория:

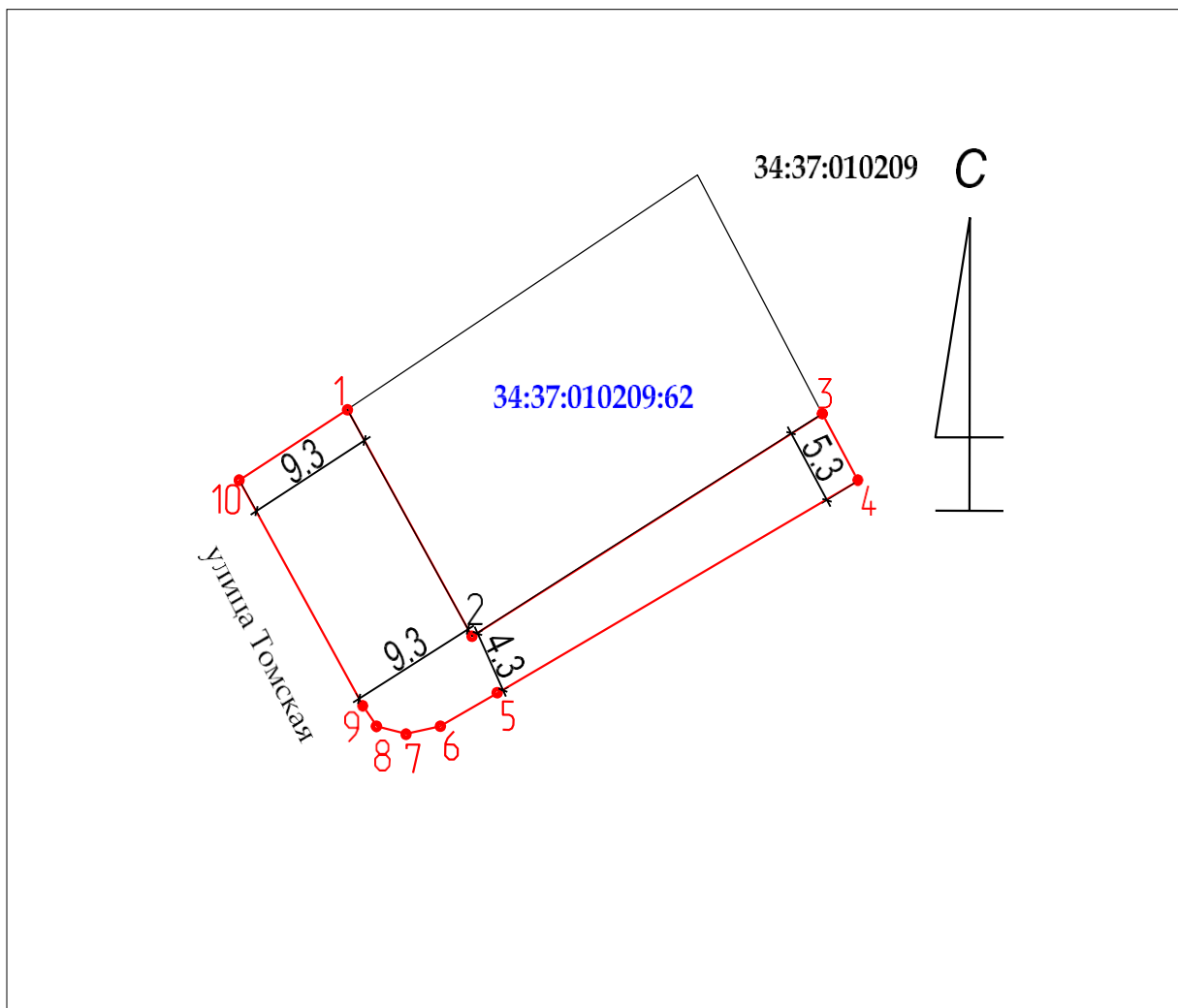
Под жилую застройку индивидуальную

(при наличии)

6. Наличие объектов (в том числе благоустройства), расположенных
наприлегающей территории, с их описанием

7. Площадь озелененной территории (при ее наличии кв. м),
состав озеленения (при наличии - деревья - шт., газон, цветники -
 кв. м.)

Номер точки	Координаты	
	X (м)	Y (м)
1	35 476,48	17 327,18
2	35 461,01	17 336,35
3	35 476,19	17 362,13
4	35 471,61	17 364,77
5	35 457,24	17 338,40
6	35 454,87	17 333,99
7	35 454,36	17 331,51
8	35 454,87	17 329,36
9	35 456,24	17 328,35
10	35 471,66	17 319,23
1	35 476,48	17 327,18



М 1:500

Заявитель

_____ (подпись) _____ (расшифровка подписи)

М.П.

(для юридических лиц и индивидуальных предпринимателей)

Условные обозначения:

	граница прилегающей территории
	поворотная точка границ прилегающей территории
	кадастровый номер земельного участка (объекта недвижимости), по отношению к которому устанавливается прилегающая территория
	кадастровый квартал
	граница кадастрового квартала
	границы объектов, расположенных на прилегающей территории (отображается чёрным цветом)