



**АДМИНИСТРАЦИЯ ГОРОДСКОГО ОКРУГА
ГОРОД МИХАЙЛОВКА
ВОЛГОГРАДСКОЙ ОБЛАСТИ**

ПОСТАНОВЛЕНИЕ

от 27 июня 2022г.

№ 1680

**Об утверждении схемы границ прилегающей территории
земельного участка**

На основании Федерального закона от 06.10.2003 № 131-ФЗ «Об общих принципах организации местного самоуправления в Российской Федерации», Правил благоустройства территории городского округа город Михайловка Волгоградской области, утвержденных Решением Михайловской городской Думы Волгоградской области от 27.10.2017 № 10 «Об утверждении Правил благоустройства территории городского округа город Михайловка Волгоградской области», администрация городского округа город Михайловка Волгоградской области **п о с т а н о в л я е т**:

1. Утвердить прилагаемую схему границ прилегающей территории земельного участка с кадастровым номером 34:37:010336:77, расположенного по адресу: ул. Мартовская д.12, г.Михайловка, Волгоградская область.

2. Настоящее постановление вступает в силу после его официального опубликования и подлежит размещению на официальном сайте городского округа город Михайловка Волгоградской области.

Глава городского округа

А.В. Тюрин

Утверждена
Постановлением администрации городского округа
город Михайловка Волгоградской области
(наименование документа об утверждении,
включая наименование органа местного самоуправления,
принявшего решение об утверждении схемы)
от 27.06.2022 № 1680

Схема прилегающей территории земельного участка

1. Местоположение прилегающей территории (адресные ориентиры)
Волгоградская обл, г.Михайловка, ул. Мартовская, 12

2. Кадастровый номер объекта, по отношению к которому устанавливается прилегающая территория 34:37:010336:77

3. Сведения о собственнике и (или) ином законном владельце здания, строения, сооружения, земельного участка, а также уполномоченном лице:

Кравченко Надежды Алексеевны

4. Площадь прилегающей территории: 106 (кв. м)

5. Вид разрешенного использования земельного участка, по отношению к которому устанавливается прилегающая территория:

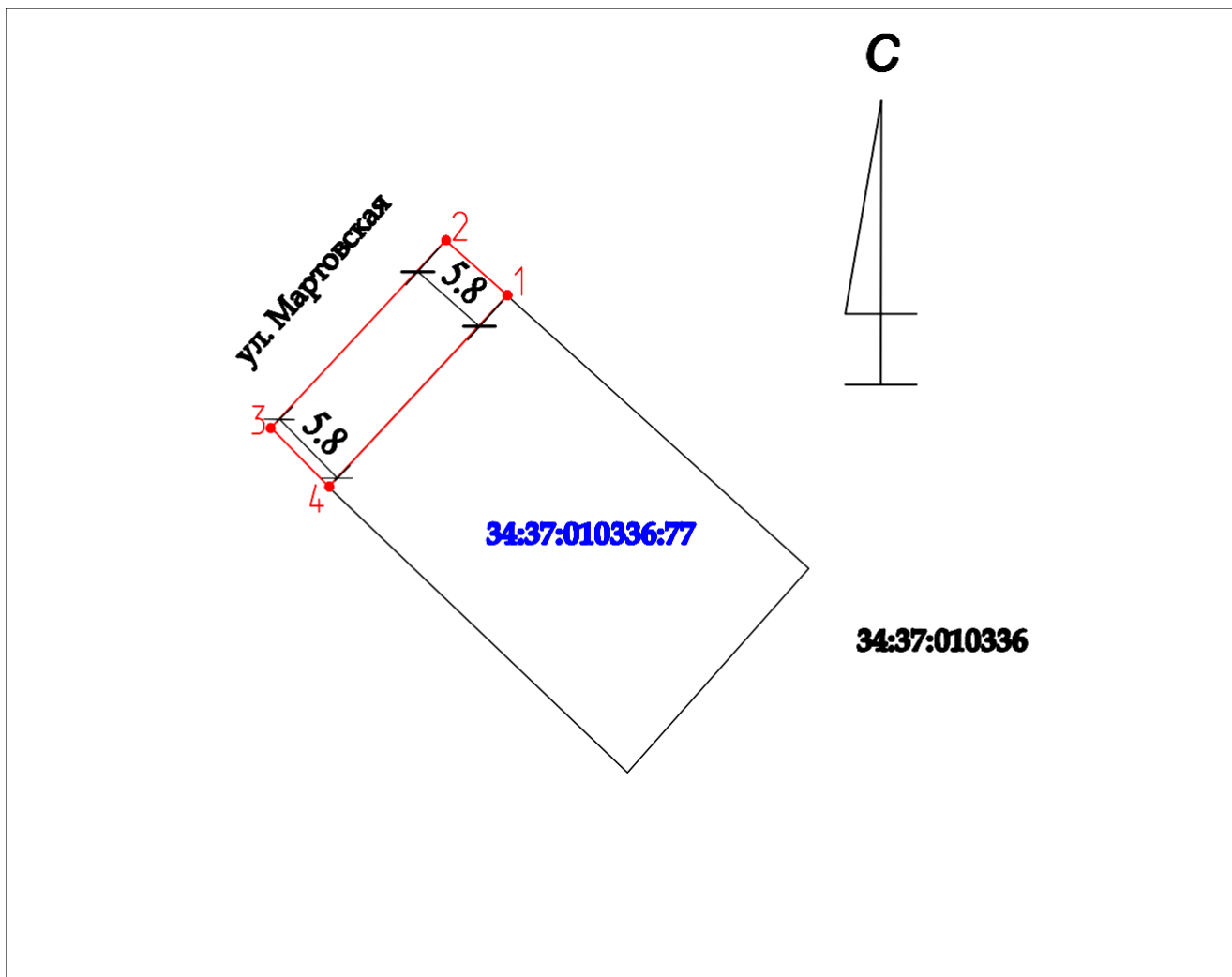
Под индивидуальную жилую застройку

(при наличии)

6. Наличие объектов (в том числе благоустройства), расположенных на прилегающей территории, с их описанием

7. Площадь озелененной территории (при ее наличии кв. м), состав озеленения (при наличии - деревья - шт., газон, цветники - кв. м.)

Номер точки	Координаты	
	X (м)	Y (м)
1	635 460,91	1 316 916,42
2	635 464,77	1 316 912,09
3	635 451,59	1 316 899,79
4	635 447,44	1 316 903,85



М 1:500

Заявитель

_____ (подпись)

_____ (расшифровка подписи)

М.П.

(для юридических лиц и индивидуальных предпринимателей)

Условные обозначения:

—	граница прилегающей территории
• 1	поворотная точка границ прилегающей территории
34:37:010336:77	кадастровый номер земельного участка (объекта недвижимости), по отношению к которому устанавливается прилегающая территория
34:37:010336	кадастровый квартал
—	граница кадастрового квартала
- - - - -	границы объектов, расположенных на прилегающей территории (отображается чёрным цветом)