



**АДМИНИСТРАЦИЯ ГОРОДСКОГО ОКРУГА  
ГОРОД МИХАЙЛОВКА  
ВОЛГОГРАДСКОЙ ОБЛАСТИ**

**ПОСТАНОВЛЕНИЕ**

от 30 мая 2023г.

№ 1269

**Об утверждении схемы границ прилегающей территории  
земельного участка**

На основании Федерального закона от 06.10.2003 № 131-ФЗ «Об общих принципах организации местного самоуправления в Российской Федерации», Правил благоустройства территории городского округа город Михайловка Волгоградской области, утвержденных Решением Михайловской городской Думы Волгоградской области от 27.10.2017 № 10 «Об утверждении Правил благоустройства территории городского округа город Михайловка Волгоградской области», администрация городского округа города Михайловка Волгоградской области **п о с т а н о в л я е т**:

1. Утвердить прилагаемую схему границ прилегающей территории земельного участка с кадастровым номером 34:37:010337:9, расположенного по адресу: ул. им. Крупской 141, г.Михайловка, Волгоградская область.

2. Настоящее постановление вступает в силу после его официального опубликования и подлежит размещению на официальном сайте городского округа город Михайловка Волгоградской области.

Глава городского округа

А.В. Тюрин

**Утверждена**  
Постановлением администрации  
городского округа город Михайловка  
Волгоградской области  
(наименование документа об утверждении,  
включая наименование органа местного самоуправления,  
принявшего решение об утверждении схемы)  
от 30.05.2023г. № 1269

**Схема прилегающей территории земельного участка**

1. Местоположение прилегающей территории (адресные ориентиры)  
Волгоградская обл, г.Михайловка, ул.им.Крупской, 141

2. Кадастровый номер объекта, по отношению к которому устанавливается прилегающая территория 34:37:010337:9

3. Сведения о собственнике и (или) ином законном владельце здания, строения, сооружения, земельного участка, а также уполномоченном лице:

Родионова Юлия Михайловна

4. Площадь прилегающей территории: 451 (кв. м)

5. Вид разрешенного использования земельного участка, по отношению к которому устанавливается прилегающая территория:

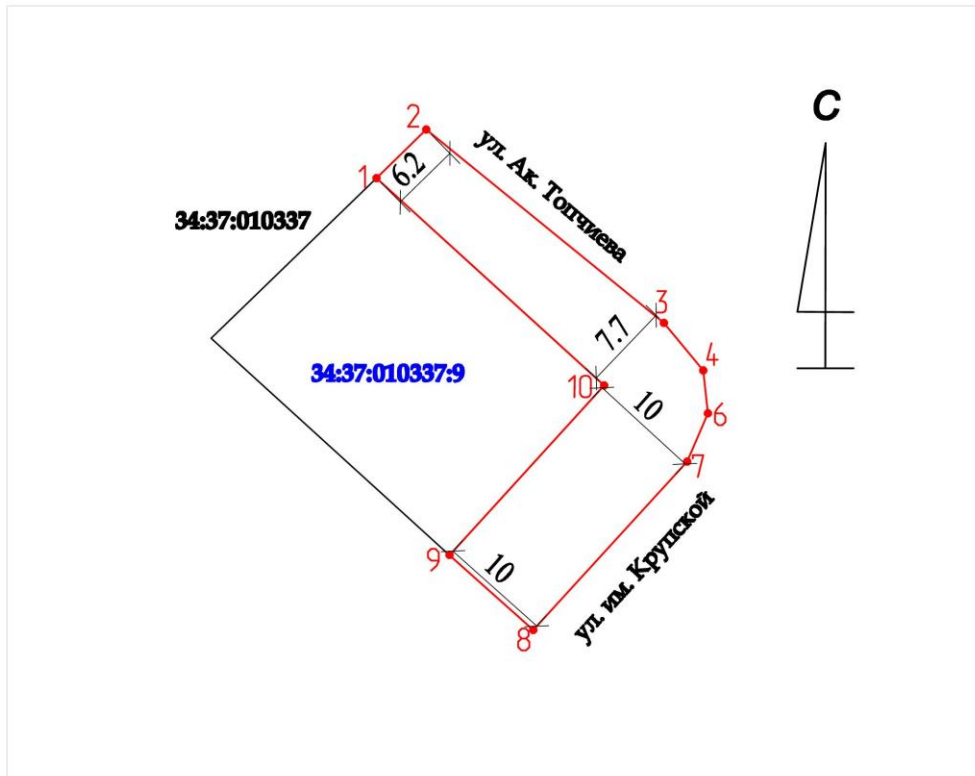
Под индивидуальную жилую застройку

(при наличии)

6. Наличие объектов (в том числе благоустройства), расположенных на прилегающей территории, с их описанием

7. Площадь озелененной территории (при ее наличии      кв. м), состав озеленения (при наличии - деревья -    шт., газон, цветники -      кв. м.)

	X	Y
1	635804,13	1316960,83
2	635808,47	1316965,24
3	635791,3	1316986,32
4	635787,06	1316989,79
5	635783,26	1316990,21
6	635778,97	1316988,36
7	635764,01	1316974,72
8	635770,67	1316967,3
9	635785,73	1316981



М 1:500

Заявитель \_\_\_\_\_  
(подпись)                      (расшифровка подписи)

М.П.  
(для юридических лиц и индивидуальных предпринимателей)

Условные обозначения:

—	граница прилегающей территории
• 1	поворотная точка границ прилегающей территории
34:37:010337:9	кадастровый номер земельного участка (объекта недвижимости), по отношению к которому устанавливается прилегающая территория
34:37:010337	кадастровый квартал
—	граница кадастрового квартала
----	границы объектов, расположенных на прилегающей территории (отображается чёрным цветом)