



**АДМИНИСТРАЦИЯ ГОРОДСКОГО ОКРУГА
ГОРОД МИХАЙЛОВКА
ВОЛГОГРАДСКОЙ ОБЛАСТИ**

ПОСТАНОВЛЕНИЕ

от 30 июня 2021 г.

№ 1869

**Об установлении публичного сервитута
в целях эксплуатации объекта энергетики**

Рассмотрев ходатайство публичного акционерного общества «Россети Юг» (ИНН 6164266561, ОГРН 1076164009096) об установлении публичного сервитута в целях эксплуатации объекта энергетики местного значения, в соответствии с подпунктом 1 статьи 39.37, подпунктом 4 статьи 39.38, статьей 39.43 Земельного кодекса Российской Федерации, пунктами 1, 4 статьи 3.6 Федерального закона от 25.10.2001 № 137-ФЗ «О введении в действие Земельного кодекса Российской Федерации», ст. 16 Федерального закона от 06.10.2003 № 131-ФЗ «Об общих принципах организации местного самоуправления в Российской Федерации», Уставом городского округа город Михайловка Волгоградской области администрация городского округа город Михайловка Волгоградской области **п о с т а н о в л я е т:**

1. Установить публичный сервитут в целях эксплуатации объекта энергетики местного значения ВЛ-10кВ № 10 "Карагичевская", местоположение: Волгоградская область, городской округ город Михайловка, являющегося объектом местного значения (далее – инженерное сооружение), общей площадью 622649,0 кв.м., в отношении земельных участков по перечню и в границах согласно приложению к настоящему постановлению.

2. Утвердить границы публичного сервитута в целях эксплуатации объекта энергетики согласно приложению к настоящему постановлению.

3. Публичный сервитут устанавливается в интересах публичного акционерного общества «Россети Юг» (далее – обладатель публичного сервитута).

4. Публичный сервитут устанавливается сроком на 49 лет.

5. Плата за публичный сервитут не устанавливается.

6. В отношении земельных участков, указанных в приложении к настоящему постановлению, и (или) расположенных на них объектов недвижимого имущества в соответствии с их разрешенным использованием, установить свободный график проведения работ при осуществлении деятельности, для обеспечения которой устанавливается публичный сервитут.

7. Довести до сведения обладателя публичного сервитута:

7.1. Обладатель публичного сервитута вправе заключить с правообладателями земельных участков, указанных в приложении к настоящему постановлению, соглашение об осуществлении публичного сервитута в соответствии с Земельным кодексом Российской Федерации. В случае отсутствия соглашения об осуществлении публичного сервитута обладатель публичного сервитута осуществляет деятельность на условиях, указанных в решении об установлении публичного сервитута.

7.2. Обладатель публичного сервитута обязан привести земельные участки, указанные в приложении к настоящему постановлению, в состояние, пригодное для их использования в соответствии с видом разрешенного использования, в сроки, предусмотренные пунктом 8 статьи 39.50 Земельного кодекса Российской Федерации.

8. Переход прав на объект энергетики, принадлежащий обладателю публичного сервитута, влечет за собой переход публичного сервитута к новому собственнику объекта энергетики. При этом такой переход не является основанием для изменения условий осуществления публичного сервитута.

9. Отделу по имуществу и землепользованию администрации городского округа город Михайловка Волгоградской области:

9.1. Обеспечить в течение 5 рабочих дней со дня принятия настоящего решения проведение мероприятий в соответствии с пунктом 7 статьи 39.43 Земельного кодекса Российской Федерации.

9.2. Внести соответствующие изменения в учетную документацию.

10. Публичный сервитут считается установленным со дня внесения сведений о нем в Единый государственный реестр недвижимости.

11. Контроль за исполнением настоящего постановления возложить на заместителя главы городского округа по экономике, финансам и управлению имуществом Л.В. Гордиенко.

Глава городского округа

А.В.Тюрин

Приложение
к постановлению администрации
городского округа
город Михайловка
Волгоградской области
от 18.06.2021г. № 1869

Перечень земельных участков, в отношении которых устанавливается
публичный сервитут и его границы

№ п/п	Кадастровый номер земельного участка	Адрес или описание местоположения земельного участка
1	34:16:000000:1204	Волгоградская область, Михайловский район, 4,1 км по направлению на северо-восток от х. Фроловский
2	34:16:000000:1639	Волгоградская область, Михайловский район, х. Крутинский
3	34:16:000000:1818	Волгоградская область, Михайловский район, х. Карагичевский, ул. Северная, ул. Крестьянская, ул. Дачная
4	34:16:000000:1834	Волгоградская область, город Михайловка
5	34:16:000000:1869	Волгоградская область, Михайловский район
6	34:16:000000:2135	Волгоградская область, Михайловский район, с/п Карагичевское, 0,6 км-3,3 км на северо-запад; 0,2 км-2,3 км на юго-запад; 0,1 км-1,6 км на северо-восток; 0,1 км-2,9 км на юго-восток от х. Карагичевский
7	34:16:000000:2142	Волгоградская область, Михайловский район, с/п Карагичевское, 2,6 км-4,7 км на северо-запад от х. Карагичевский
8	34:16:000000:261	Волгоградская область, Михайловский район
9	34:16:000000:408	Волгоградская область, Михайловский район, 1,7-8,9 км на север от х. Карагичевский; Волгоградская область, Михайловский район, 1,1-4,2 км на юго-восток от х. Карагичевский; Волгоградская область, Михайловский район, 0,1-4,0 км на юг от х. Карагичевский; Волгоградская область, Михайловский район, 1,5-13,0 км на запад от х. Карагичевский
10	34:16:020001:453	Волгоградская область, Михайловский район, х. Карагичевский, ул. Новая, 1
11	34:16:020001:87	местоположение установлено относительно ориентира, расположенного за пределами участка, ориентир: Волгоградская область, Михайловский район, х. Карагичевский, участок находится примерно в 0,2 км по направлению на восток от ориентира

12	34:16:020002:105	Волгоградская область, Михайловский район, х. Крутинский, ул. Центральная, 22а
13	34:16:020002:106	Волгоградская область, Михайловский район, х. Крутинский, ул. Центральная, 22
14	34:16:020002:282	Волгоградская область, Михайловский район, х. Крутинский
15	34:16:020002:75	Волгоградская область, Михайловский район, х. Крутинский, ул. Центральная, 24
16	34:16:020002:9	Волгоградская область, Михайловский район, х. Крутинский, пер. Школьный, 1
17	34:16:000000:114 (вх. 34:16:020005:52)	местоположение установлено относительно ориентира, расположенного за пределами участка, ориентир: Волгоградская область, Михайловский район, х. Фроловский, участок находится примерно в 1,5 км по направлению на восток от ориентира
18	34:16:000000:134 (вх. 34:16:020004:47, 34:16:020005:336, 34:16:020004:46)	местоположение установлено относительно ориентира, расположенного за пределами участка, ориентир: Волгоградская область, Михайловский район, х. Карагичевский, участок находится примерно в 2-7 км по направлению на запад от ориентира
19	34:16:020004:24	местоположение установлено относительно ориентира, расположенного за пределами участка, ориентир: Волгоградская область, Михайловский район, х. Карагичевский, участок находится примерно в 4,5 км по направлению на запад от ориентира
20	34:16:020004:119	местоположение установлено относительно ориентира, расположенного за пределами участка, ориентир Волгоградская область, Михайловский район, Карагичевское сельское поселение, земельный участок с кадастровым номером 34:16:020004:84, участок находится примерно в 0 м по направлению на северо-восток от ориентира
21	34:16:020005:41 (вх.34:16:020005:64, 34:16:020005:66)	Волгоградская область, Михайловский район, 2 км от х. Карагичевский
22	34:16:020005:378	местоположение установлено относительно ориентира, расположенного за пределами участка, ориентир: Волгоградская область, Михайловский район, х. Карагичевский, участок находится примерно в 1 км по направлению на северо-запад от ориентира

23	34:16:020005:379	местоположение установлено относительно ориентира, расположенного за пределами участка, ориентир: Волгоградская область, Михайловский район, х. Карагичевский, участок находится примерно в 2 км по направлению на северо-запад от ориентира
24	34:16:020005:380	местоположение установлено относительно ориентира, расположенного за пределами участка, ориентир: Волгоградская область, Михайловский район, х. Карагичевский, участок находится примерно в 3 км по направлению на северо-запад от ориентира
25	34:16:020005:435	местоположение установлено относительно ориентира, расположенного за пределами участка, ориентир: Волгоградская область, Михайловский район, х. Фроловский, участок находится примерно в 1 км по направлению на северо-восток от ориентира
26	34:16:020005:465	Волгоградская область, Михайловский район, 0,5-3,3 км по направлению на юго-восток от х. Крутинский
27	34:16:020005:602	Волгоградская область, Михайловский район, с/п Карагичевское, 4,0 км-6,6 км на северо-запад от х. Карагичевский
28	34:16:020005:610	Волгоградская область, Михайловский район, 3,9 км-4,4 км на северо-запад от х.Карагичевский
29	34:16:020005:611	Волгоградская область, Михайловский район, 3,1 км-4,3 км на северо-запад от х.Карагичевский
30	34:16:020004:134	Волгоградская область, Михайловский район, Карагичевское сельское поселение, 0 метров по направлению на северо-восток от земельного участка с кадастровым номером 34:16:020004:9
31	34:16:020004:98	Волгоградская область, Михайловский район, Карагичевское сельское поселение
33	34:16:020004:291	Волгоградская область, Михайловский район, примерно в 8 км западнее х. Карагичевский, расположенного за пределами участка

ОПИСАНИЕ МЕСТОПОЛОЖЕНИЯ ГРАНИЦ
Публичный сервитут ВЛ-10 кВ №10 "Карагичевская"

(наименование объекта, местоположение границ которого описано (далее - объект))

Раздел 1

Сведения об объекте

№ п/п	Характеристики объекта	Описание характеристик
1	2	3
1.	Местоположение объекта	Волгоградская область, район Михайловский
2.	Площадь объекта +/- величина погрешности определения площади (P +/- Дельта P)	622649 +/- 276 м ²
3.	Иные характеристики объекта	Публичный сервитут. В целях эксплуатации объекта энергетики ВЛ-10 кВ №10 "Карагичевская". Срок публичного сервитута 49 лет. Владелец публичного сервитута публичное акционерное общество «Россети Юг» ИНН 6164266561, ОГРН1076164009096, почтовый адрес: 344002, г.Ростов-на-Дону, ул.Большая садовая, д.49, адрес электронной почты office@rosseti-yug.ru

Раздел 2					
Сведения о местоположении границ объекта					
1. Система координат МСК-34 зона 1					
2. Сведения о характерных точках границ объекта					
Обозначение характерных точек границ	Координаты, м		Метод определения координат характерной точки	Средняя квадратическая погрешность положения характерной точки (Mt), м	Описание обозначения точки на местности (при наличии)
	X	Y			
1	2	3	4	5	6
1	652031.10	1286680.68	Метод спутниковых геодезических измерений	0.1	-
2	652006.04	1286678.50	Метод спутниковых геодезических измерений	0.1	-
3	652006.21	1286676.51	Метод спутниковых геодезических измерений	0.1	-
4	651803.59	1286664.18	Метод спутниковых геодезических измерений	0.1	-
5	651554.68	1287027.55	Метод спутниковых геодезических измерений	0.1	-
6	651540.06	1287030.37	Метод спутниковых геодезических измерений	0.1	-
7	651237.89	1286822.50	Метод спутниковых геодезических измерений	0.1	-
8	651219.75	1287278.10	Метод спутниковых геодезических измерений	0.1	-
9	651205.97	1287287.40	Метод спутниковых геодезических измерений	0.1	-
10	651169.42	1287275.31	Метод спутниковых геодезических измерений	0.1	-
11	651112.34	1287265.05	Метод спутниковых геодезических измерений	0.1	-

2. Сведения о характерных точках границ объекта					
Обозначение характерных точек границ	Координаты, м		Метод определения координат характерной точки	Средняя квадратическая погрешность положения характерной точки (M _t), м	Описание обозначения точки на местности (при наличии)
	X	Y			
1	2	3	4	5	6
12	651014.47	1287400.10	Метод спутниковых геодезических измерений	0.1	-
13	651005.23	1287404.41	Метод спутниковых геодезических измерений	0.1	-
14	650383.04	1287352.54	Метод спутниковых геодезических измерений	0.1	-
15	650144.78	1287333.58	Метод спутниковых геодезических измерений	0.1	-
16	650031.88	1287344.88	Метод спутниковых геодезических измерений	0.1	-
17	649740.03	1287371.87	Метод спутниковых геодезических измерений	0.1	-
18	649444.93	1287400.42	Метод спутниковых геодезических измерений	0.1	-
19	649330.16	1287410.62	Метод спутниковых геодезических измерений	0.1	-
20	649215.95	1287422.02	Метод спутниковых геодезических измерений	0.1	-
21	649211.94	1287421.67	Метод спутниковых геодезических измерений	0.1	-
22	649095.59	1287387.95	Метод спутниковых геодезических измерений	0.1	-
23	649040.08	1287373.11	Метод спутниковых геодезических измерений	0.1	-
24	648337.78	1287172.26	Метод спутниковых геодезических измерений	0.1	-

2. Сведения о характерных точках границ объекта					
Обозначение характерных точек границ	Координаты, м		Метод определения координат характерной точки	Средняя квадратическая погрешность положения характерной точки (M _t), м	Описание обозначения точки на местности (при наличии)
	X	Y			
1	2	3	4	5	6
25	647412.17	1286966.57	Метод спутниковых геодезических измерений	0.1	-
26	647247.73	1286919.54	Метод спутниковых геодезических измерений	0.1	-
27	647054.49	1286865.88	Метод спутниковых геодезических измерений	0.1	-
28	646065.96	1286587.57	Метод спутниковых геодезических измерений	0.1	-
29	646065.39	1286594.97	Метод спутниковых геодезических измерений	0.1	-
30	646064.68	1286595.22	Метод спутниковых геодезических измерений	0.1	-
31	646065.37	1286595.28	Метод спутниковых геодезических измерений	0.1	-
32	646052.61	1286767.33	Метод спутниковых геодезических измерений	0.1	-
33	646029.41	1287061.24	Метод спутниковых геодезических измерений	0.1	-
34	646024.40	1287121.32	Метод спутниковых геодезических измерений	0.1	-
35	646023.40	1287125.00	Метод спутниковых геодезических измерений	0.1	-
36	645704.27	1287791.16	Метод спутниковых геодезических измерений	0.1	-
37	645350.24	1288548.24	Метод спутниковых геодезических измерений	0.1	-

2. Сведения о характерных точках границ объекта					
Обозначение характерных точек границ	Координаты, м		Метод определения координат характерной точки	Средняя квадратическая погрешность положения характерной точки (M _t), м	Описание обозначения точки на местности (при наличии)
	X	Y			
1	2	3	4	5	6
38	644869.53	1289573.38	Метод спутниковых геодезических измерений	0.1	-
39	644844.48	1289628.64	Метод спутниковых геодезических измерений	0.1	-
40	644687.76	1289961.62	Метод спутниковых геодезических измерений	0.1	-
41	644685.42	1289964.41	Метод спутниковых геодезических измерений	0.1	-
42	644680.51	1289966.71	Метод спутниковых геодезических измерений	0.1	-
43	644505.02	1289998.97	Метод спутниковых геодезических измерений	0.1	-
44	644506.46	1290002.19	Метод спутниковых геодезических измерений	0.1	-
45	644502.15	1290000.13	Метод спутниковых геодезических измерений	0.1	-
46	644491.98	1290014.65	Метод спутниковых геодезических измерений	0.1	-
47	644491.49	1290014.47	Метод спутниковых геодезических измерений	0.1	-
48	644473.76	1289999.19	Метод спутниковых геодезических измерений	0.1	-
49	644471.46	1289994.26	Метод спутниковых геодезических измерений	0.1	-
50	644471.93	1289988.85	Метод спутниковых геодезических измерений	0.1	-

2. Сведения о характерных точках границ объекта					
Обозначение характерных точек границ	Координаты, м		Метод определения координат характерной точки	Средняя квадратическая погрешность положения характерной точки (M _t), м	Описание обозначения точки на местности (при наличии)
	X	Y			
1	2	3	4	5	6
51	644475.05	1289984.40	Метод спутниковых геодезических измерений	0.1	-
52	644479.96	1289982.10	Метод спутниковых геодезических измерений	0.1	-
53	644671.49	1289946.98	Метод спутниковых геодезических измерений	0.1	-
54	644825.44	1289619.80	Метод спутниковых геодезических измерений	0.1	-
55	644850.47	1289564.54	Метод спутниковых геодезических измерений	0.1	-
56	645331.22	1288539.33	Метод спутниковых геодезических измерений	0.1	-
57	645685.28	1287782.19	Метод спутниковых геодезических измерений	0.1	-
58	646003.64	1287117.65	Метод спутниковых геодезических измерений	0.1	-
59	646031.67	1286765.82	Метод спутниковых геодезических измерений	0.1	-
60	646043.78	1286602.41	Метод спутниковых геодезических измерений	0.1	-
61	645987.14	1286640.17	Метод спутниковых геодезических измерений	0.1	-
62	645970.86	1286630.44	Метод спутниковых геодезических измерений	0.1	-
63	646021.33	1286094.32	Метод спутниковых геодезических измерений	0.1	-

2. Сведения о характерных точках границ объекта					
Обозначение характерных точек границ	Координаты, м		Метод определения координат характерной точки	Средняя квадратическая погрешность положения характерной точки (M _t), м	Описание обозначения точки на местности (при наличии)
	X	Y			
1	2	3	4	5	6
64	645927.37	1285817.60	Метод спутниковых геодезических измерений	0.1	-
65	645758.06	1285313.09	Метод спутниковых геодезических измерений	0.1	-
66	645608.72	1284871.65	Метод спутниковых геодезических измерений	0.1	-
67	645610.16	1284862.13	Метод спутниковых геодезических измерений	0.1	-
68	645644.27	1284820.93	Метод спутниковых геодезических измерений	0.1	-
69	645645.21	1284715.29	Метод спутниковых геодезических измерений	0.1	-
70	645646.61	1284710.17	Метод спутниковых геодезических измерений	0.1	-
71	646131.34	1283869.17	Метод спутниковых геодезических измерений	0.1	-
72	646309.89	1283555.84	Метод спутниковых геодезических измерений	0.1	-
73	646396.24	1283385.48	Метод спутниковых геодезических измерений	0.1	-
74	646860.72	1282606.34	Метод спутниковых геодезических измерений	0.1	-
75	647128.24	1282159.70	Метод спутниковых геодезических измерений	0.1	-
76	647126.89	1282122.34	Метод спутниковых геодезических измерений	0.1	-

2. Сведения о характерных точках границ объекта					
Обозначение характерных точек границ	Координаты, м		Метод определения координат характерной точки	Средняя квадратическая погрешность положения характерной точки (Mt), м	Описание обозначения точки на местности (при наличии)
	X	Y			
1	2	3	4	5	6
77	647115.30	1282114.61	Метод спутниковых геодезических измерений	0.1	-
78	647098.38	1282137.36	Метод спутниковых геодезических измерений	0.1	-
79	647084.84	1282140.20	Метод спутниковых геодезических измерений	0.1	-
80	646653.46	1281899.19	Метод спутниковых геодезических измерений	0.1	-
81	646201.04	1281649.01	Метод спутниковых геодезических измерений	0.1	-
82	645701.87	1281374.04	Метод спутниковых геодезических измерений	0.1	-
83	645035.58	1281008.40	Метод спутниковых геодезических измерений	0.1	-
84	644651.50	1280751.33	Метод спутниковых геодезических измерений	0.1	-
85	644647.78	1280746.99	Метод спутниковых геодезических измерений	0.1	-
86	644622.68	1280692.78	Метод спутниковых геодезических измерений	0.1	-
87	644498.98	1280420.47	Метод спутниковых геодезических измерений	0.1	-
88	643959.29	1279241.76	Метод спутниковых геодезических измерений	0.1	-
89	643796.64	1279255.81	Метод спутниковых геодезических измерений	0.1	-

2. Сведения о характерных точках границ объекта					
Обозначение характерных точек границ	Координаты, м		Метод определения координат характерной точки	Средняя квадратическая погрешность положения характерной точки (M _t), м	Описание обозначения точки на местности (при наличии)
	X	Y			
1	2	3	4	5	6
90	643792.10	1279255.17	Метод спутниковых геодезических измерений	0.1	-
91	643632.16	1279193.08	Метод спутниковых геодезических измерений	0.1	-
92	643629.15	1279191.28	Метод спутниковых геодезических измерений	0.1	-
93	643320.25	1278924.96	Метод спутниковых геодезических измерений	0.1	-
94	642857.83	1278524.25	Метод спутниковых геодезических измерений	0.1	-
95	642677.25	1278355.47	Метод спутниковых геодезических измерений	0.1	-
96	641706.90	1277444.13	Метод спутниковых геодезических измерений	0.1	-
97	641704.26	1277432.88	Метод спутниковых геодезических измерений	0.1	-
98	642090.14	1276380.70	Метод спутниковых геодезических измерений	0.1	-
99	641244.86	1275853.28	Метод спутниковых геодезических измерений	0.1	-
100	640260.66	1275236.25	Метод спутниковых геодезических измерений	0.1	-
101	640256.65	1275231.63	Метод спутниковых геодезических измерений	0.1	-
102	640211.57	1275131.12	Метод спутниковых геодезических измерений	0.1	-

2. Сведения о характерных точках границ объекта					
Обозначение характерных точек границ	Координаты, м		Метод определения координат характерной точки	Средняя квадратическая погрешность положения характерной точки (Mt), м	Описание обозначения точки на местности (при наличии)
	X	Y			
1	2	3	4	5	6
103	640211.97	1275121.69	Метод спутниковых геодезических измерений	0.1	-
104	640357.29	1274860.39	Метод спутниковых геодезических измерений	0.1	-
105	640535.96	1274536.84	Метод спутниковых геодезических измерений	0.1	-
106	640557.64	1274250.29	Метод спутниковых геодезических измерений	0.1	-
107	640546.27	1274246.03	Метод спутниковых геодезических измерений	0.1	-
108	640375.15	1274222.85	Метод спутниковых геодезических измерений	0.1	-
109	640175.32	1274198.21	Метод спутниковых геодезических измерений	0.1	-
110	640169.18	1274195.23	Метод спутниковых геодезических измерений	0.1	-
111	640012.16	1274038.40	Метод спутниковых геодезических измерений	0.1	-
112	639733.16	1273757.53	Метод спутниковых геодезических измерений	0.1	-
113	639726.72	1273764.33	Метод спутниковых геодезических измерений	0.1	-
114	639708.33	1273746.90	Метод спутниковых геодезических измерений	0.1	-
115	639715.21	1273739.65	Метод спутниковых геодезических измерений	0.1	-

2. Сведения о характерных точках границ объекта					
Обозначение характерных точек границ	Координаты, м		Метод определения координат характерной точки	Средняя квадратическая погрешность положения характерной точки (Mt), м	Описание обозначения точки на местности (при наличии)
	X	Y			
1	2	3	4	5	6
116	639555.94	1273581.86	Метод спутниковых геодезических измерений	0.1	-
117	639555.28	1273567.64	Метод спутниковых геодезических измерений	0.1	-
118	639770.58	1273311.18	Метод спутниковых геодезических измерений	0.1	-
119	639768.02	1273308.48	Метод спутниковых геодезических измерений	0.1	-
120	639787.16	1273290.34	Метод спутниковых геодезических измерений	0.1	-
121	639805.19	1273309.27	Метод спутниковых геодезических измерений	0.1	-
122	639785.94	1273327.39	Метод спутниковых геодезических измерений	0.1	-
123	639785.11	1273326.52	Метод спутниковых геодезических измерений	0.1	-
124	639577.59	1273573.73	Метод спутниковых геодезических измерений	0.1	-
125	639739.11	1273733.75	Метод спутниковых геодезических измерений	0.1	-
126	640027.06	1274023.60	Метод спутниковых геодезических измерений	0.1	-
127	640181.46	1274177.81	Метод спутниковых геодезических измерений	0.1	-
128	640377.88	1274202.03	Метод спутниковых геодезических измерений	0.1	-

2. Сведения о характерных точках границ объекта					
Обозначение характерных точек границ	Координаты, м		Метод определения координат характерной точки	Средняя квадратическая погрешность положения характерной точки (Mt), м	Описание обозначения точки на местности (при наличии)
	X	Y			
1	2	3	4	5	6
129	640550.53	1274225.43	Метод спутниковых геодезических измерений	0.1	-
130	640567.97	1274231.82	Метод спутниковых геодезических измерений	0.1	-
131	640574.81	1274236.86	Метод спутниковых геодезических измерений	0.1	-
132	640579.05	1274246.16	Метод спутниковых геодезических измерений	0.1	-
133	640556.74	1274540.66	Метод спутниковых геодезических измерений	0.1	-
134	640555.46	1274544.97	Метод спутниковых геодезических измерений	0.1	-
135	640232.88	1275127.30	Метод спутниковых геодезических измерений	0.1	-
136	640274.53	1275220.17	Метод спутниковых геодезических измерений	0.1	-
137	641256.00	1275835.48	Метод спутниковых геодезических измерений	0.1	-
138	642108.51	1276367.38	Метод спутниковых геодезических измерений	0.1	-
139	642112.83	1276379.92	Метод спутниковых геодезических измерений	0.1	-
140	641726.38	1277433.65	Метод спутниковых геодезических измерений	0.1	-
141	642872.03	1278508.78	Метод спутниковых геодезических измерений	0.1	-

2. Сведения о характерных точках границ объекта					
Обозначение характерных точек границ	Координаты, м		Метод определения координат характерной точки	Средняя квадратическая погрешность положения характерной точки (M _t), м	Описание обозначения точки на местности (при наличии)
	X	Y			
1	2	3	4	5	6
142	643333.98	1278909.07	Метод спутниковых геодезических измерений	0.1	-
143	643641.46	1279174.16	Метод спутниковых геодезических измерений	0.1	-
144	643797.34	1279234.68	Метод спутниковых геодезических измерений	0.1	-
145	643973.72	1279219.58	Метод спутниковых геодезических измерений	0.1	-
146	643972.37	1279217.41	Метод спутниковых геодезических измерений	0.1	-
147	643990.42	1279206.10	Метод спутниковых геодезических измерений	0.1	-
148	643995.78	1279214.67	Метод спутниковых геодезических измерений	0.1	-
149	644002.91	1279222.90	Метод спутниковых геодезических измерений	0.1	-
150	643989.42	1279234.56	Метод спутниковых геодезических измерений	0.1	-
151	643986.50	1279238.05	Метод спутниковых геодезических измерений	0.1	-
152	643981.61	1279240.11	Метод спутниковых геодезических измерений	0.1	-
153	644518.08	1280411.73	Метод спутниковых геодезических измерений	0.1	-
154	644665.59	1280735.48	Метод спутниковых геодезических измерений	0.1	-

2. Сведения о характерных точках границ объекта					
Обозначение характерных точек границ	Координаты, м		Метод определения координат характерной точки	Средняя квадратическая погрешность положения характерной точки (Mt), м	Описание обозначения точки на местности (при наличии)
	X	Y			
1	2	3	4	5	6
155	645046.06	1280990.19	Метод спутниковых геодезических измерений	0.1	-
156	645712.02	1281355.65	Метод спутниковых геодезических измерений	0.1	-
157	646211.19	1281630.62	Метод спутниковых геодезических измерений	0.1	-
158	646663.68	1281880.85	Метод спутниковых геодезических измерений	0.1	-
159	647087.13	1282117.39	Метод спутниковых геодезических измерений	0.1	-
160	647100.50	1282099.18	Метод спутниковых геодезических измерений	0.1	-
161	647094.32	1282093.86	Метод спутниковых геодезических измерений	0.1	-
162	647110.48	1282075.07	Метод спутниковых геодезических измерений	0.1	-
163	647129.07	1282091.08	Метод спутниковых геодезических измерений	0.1	-
164	647125.26	1282096.01	Метод спутниковых геодезических измерений	0.1	-
165	647143.07	1282107.88	Метод спутниковых геодезических измерений	0.1	-
166	647147.74	1282116.34	Метод спутниковых геодезических измерений	0.1	-
167	647149.37	1282161.88	Метод спутниковых геодезических измерений	0.1	-

2. Сведения о характерных точках границ объекта					
Обозначение характерных точек границ	Координаты, м		Метод определения координат характерной точки	Средняя квадратическая погрешность положения характерной точки (Mt), м	Описание обозначения точки на местности (при наличии)
	X	Y			
1	2	3	4	5	6
168	647147.93	1282167.71	Метод спутниковых геодезических измерений	0.1	-
169	646878.74	1282617.10	Метод спутниковых геодезических измерений	0.1	-
170	646414.47	1283395.91	Метод спутниковых геодезических измерений	0.1	-
171	646328.27	1283566.00	Метод спутниковых геодезических измерений	0.1	-
172	646149.54	1283879.64	Метод спутниковых геодезических измерений	0.1	-
173	645666.18	1284718.27	Метод спутниковых геодезических измерений	0.1	-
174	645665.24	1284824.85	Метод спутниковых геодезических измерений	0.1	-
175	645662.80	1284831.50	Метод спутниковых геодезических измерений	0.1	-
176	645630.37	1284870.10	Метод спутниковых геодезических измерений	0.1	-
177	645777.95	1285306.37	Метод спутниковых геодезических измерений	0.1	-
178	645947.29	1285810.95	Метод спутниковых геодезических измерений	0.1	-
179	646041.93	1286089.68	Метод спутниковых геодезических измерений	0.1	-
180	646042.45	1286094.03	Метод спутниковых геодезических измерений	0.1	-

2. Сведения о характерных точках границ объекта					
Обозначение характерных точек границ	Координаты, м		Метод определения координат характерной точки	Средняя квадратическая погрешность положения характерной точки (M _t), м	Описание обозначения точки на местности (при наличии)
	X	Y			
1	2	3	4	5	6
181	645993.87	1286610.42	Метод спутниковых геодезических измерений	0.1	-
182	646045.84	1286575.36	Метод спутниковых геодезических измерений	0.1	-
183	646046.01	1286573.08	Метод спутниковых геодезических измерений	0.1	-
184	646059.50	1286563.83	Метод спутниковых геодезических измерений	0.1	-
185	646492.88	1286686.28	Метод спутниковых геодезических измерений	0.1	-
186	647253.48	1286899.34	Метод спутниковых геодезических измерений	0.1	-
187	647417.61	1286946.28	Метод спутниковых геодезических измерений	0.1	-
188	648342.58	1287151.81	Метод спутниковых геодезических измерений	0.1	-
189	649215.81	1287400.92	Метод спутниковых геодезических измерений	0.1	-
190	649738.08	1287350.97	Метод спутниковых геодезических измерений	0.1	-
191	650029.83	1287323.98	Метод спутниковых геодезических измерений	0.1	-
192	650144.65	1287312.54	Метод спутниковых геодезических измерений	0.1	-
193	650207.65	1287317.05	Метод спутниковых геодезических измерений	0.1	-

2. Сведения о характерных точках границ объекта					
Обозначение характерных точек границ	Координаты, м		Метод определения координат характерной точки	Средняя квадратическая погрешность положения характерной точки (Mt), м	Описание обозначения точки на местности (при наличии)
	X	Y			
1	2	3	4	5	6
194	650559.37	1287345.99	Метод спутниковых геодезических измерений	0.1	-
195	651000.89	1287383.06	Метод спутниковых геодезических измерений	0.1	-
196	651096.20	1287251.55	Метод спутниковых геодезических измерений	0.1	-
197	651009.25	1287222.07	Метод спутниковых геодезических измерений	0.1	-
198	651007.69	1287225.90	Метод спутниковых геодезических измерений	0.1	-
199	650983.47	1287215.96	Метод спутниковых геодезических измерений	0.1	-
200	650992.90	1287191.02	Метод спутниковых геодезических измерений	0.1	-
201	651017.40	1287202.05	Метод спутниковых геодезических измерений	0.1	-
202	651017.18	1287202.59	Метод спутниковых геодезических измерений	0.1	-
203	651116.59	1287236.36	Метод спутниковых геодезических измерений	0.1	-
204	651123.57	1287245.73	Метод спутниковых геодезических измерений	0.1	-
205	651173.87	1287254.78	Метод спутниковых геодезических измерений	0.1	-
206	651199.56	1287263.16	Метод спутниковых геодезических измерений	0.1	-

2. Сведения о характерных точках границ объекта					
Обозначение характерных точек границ	Координаты, м		Метод определения координат характерной точки	Средняя квадратическая погрешность положения характерной точки (M _t), м	Описание обозначения точки на местности (при наличии)
	X	Y			
1	2	3	4	5	6
207	651221.50	1286700.54	Метод спутниковых геодезических измерений	0.1	-
208	651232.77	1286678.20	Метод спутниковых геодезических измерений	0.1	-
209	651254.68	1286690.88	Метод спутниковых геодезических измерений	0.1	-
210	651242.40	1286713.08	Метод спутниковых геодезических измерений	0.1	-
211	651239.04	1286797.73	Метод спутниковых геодезических измерений	0.1	-
212	651543.19	1287007.09	Метод спутниковых геодезических измерений	0.1	-
213	651701.66	1286775.36	Метод спутниковых геодезических измерений	0.1	-
214	651695.26	1286770.26	Метод спутниковых геодезических измерений	0.1	-
215	651710.32	1286750.00	Метод спутниковых геодезических измерений	0.1	-
216	651715.89	1286754.64	Метод спутниковых геодезических измерений	0.1	-
217	651789.61	1286647.42	Метод спутниковых геодезических измерений	0.1	-
218	651798.91	1286642.86	Метод спутниковых геодезических измерений	0.1	-
219	652008.05	1286655.59	Метод спутниковых геодезических измерений	0.1	-

2. Сведения о характерных точках границ объекта					
Обозначение характерных точек границ	Координаты, м		Метод определения координат характерной точки	Средняя квадратическая погрешность положения характерной точки (Mt), м	Описание обозначения точки на местности (при наличии)
	X	Y			
1	2	3	4	5	6
220	652008.22	1286653.67	Метод спутниковых геодезических измерений	0.1	-
221	652033.27	1286655.86	Метод спутниковых геодезических измерений	0.1	-
1	652031.10	1286680.68	Метод спутниковых геодезических измерений	0.1	-
3. Сведения о характерных точках части (частей) границы объекта					
Обозначение характерных точек части границы	Координаты, м		Метод определения координат характерной точки	Средняя квадратическая погрешность положения характерной точки (Mt), м	Описание обозначения точки на местности (при наличии)
	X	Y			
1	2	3	4	5	6
-	-	-	-	-	-

Схема расположения границ публичного сервитута



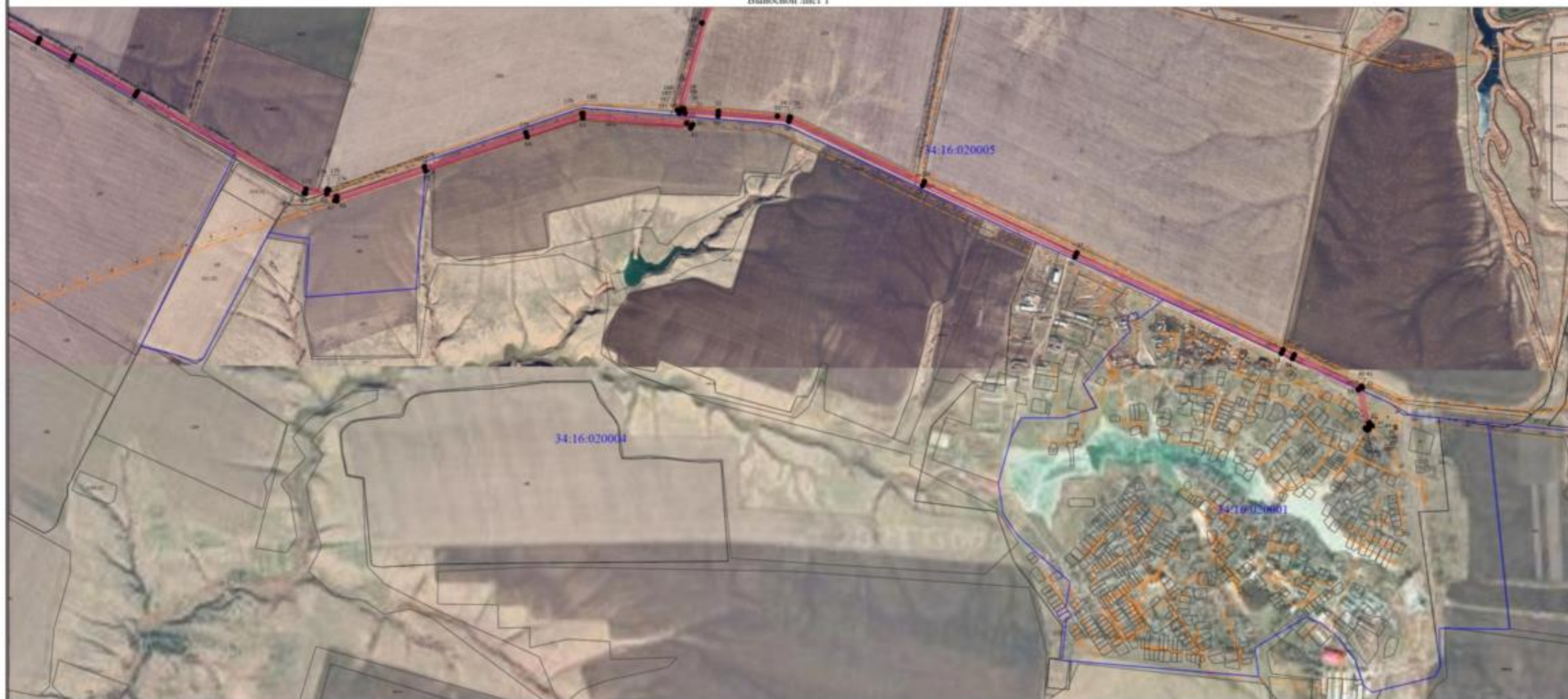
Масштаб 1:80000

Условные обозначения

- - Граница публичного сервитута
- - Характерная точка границы, сведения о которой позволяют однозначно определить ее положение на местности
- 1 - Обозначение новой характерной точки
- :125844 - Кадастровый номер объекта недвижимости
- - Местоположение инженерного сооружения
- - Существующая часть границы, имеющиеся в ЕГРН сведения о которой достаточны для определения ее местоположения
- - Граница муниципального образования
- - - - Граница зоны с особыми условиями
- - Граница кадастрового квартала
- 34:16:020001 - Номер кадастрового квартала

Схема расположения границ публичного сервитута

Выносной лист 1



Масштаб 1:20000

Условные обозначения

- - Граница публичного сервитута
- - Характерная точка границы, сведения о которой позволяют однозначно определить ее положение на местности
- 1 - Обозначение новой характерной точки
- :125844 - Кадастровый номер объекта недвижимости
- - Местоположение инженерного сооружения
- - Существующая часть границы, имеющиеся в ЕГРН сведения о которой достаточны для определения ее местоположения
- - Граница муниципального образования
- - - - Граница зоны с особыми условиями
- - Граница кадастрового квартала
- 34:16:020001 - Номер кадастрового квартала

Схема расположения границ публичного сервитута

Выдосной лист 2



Масштаб 1:20000

Условные обозначения








-  - Граница публичного сервитута
-  - Характерная точка границы, сведения о которой позволяют однозначно определить ее положение на местности
-  - Обозначение новой характерной точки
-  - Кадастровый номер объекта недвижимости
-  - Местоположение инженерного сооружения
-  - Существующая часть границы, имеющиеся в ЕГРН сведения о которой достаточны для определения ее местоположения
-  - Граница муниципального образования
-  - Граница зоны с особыми условиями
-  - Граница кадастрового квартала
-  - Номер кадастрового квартала

Схема расположения границ публичного сервитута

Выпускной лист 3



Масштаб 1:20000

Условные обозначения

- Граница публичного сервитута
- Характерная точка границы, сведения о которой позволяют однозначно определить ее положение на местности
- 1 - Обозначение новой характерной точки
- :125844 - Cadastral number of the object of real estate
- Местоположение инженерного сооружения
- Существующая часть границы, имеющаяся в ЕГРН сведения о которой достаточны для определения ее местоположения
- Граница муниципального образования
- Граница зоны с особыми условиями
- Граница кадастрового квартала
- 34:16:020001 - Номер кадастрового квартала

Схема расположения границ публичного сервитута

Выносной лист 4



Масштаб 1:24000

Условные обозначения

- Граница публичного сервитута
- Характерная точка границы, сведения о которой позволяют однозначно определить ее положение на местности
- 1 - Обозначение новой характерной точки
- :125844 - Кадастровый номер объекта недвижимости
- Местоположение инженерного сооружения
- Существующая часть границы, имеющиеся в ЕГРН сведения о которой достаточны для определения ее местоположения
- Граница муниципального образования
- Граница зоны с особыми условиями
- Граница кадастрового квартала
- 34:16:020001 - Номер кадастрового квартала

