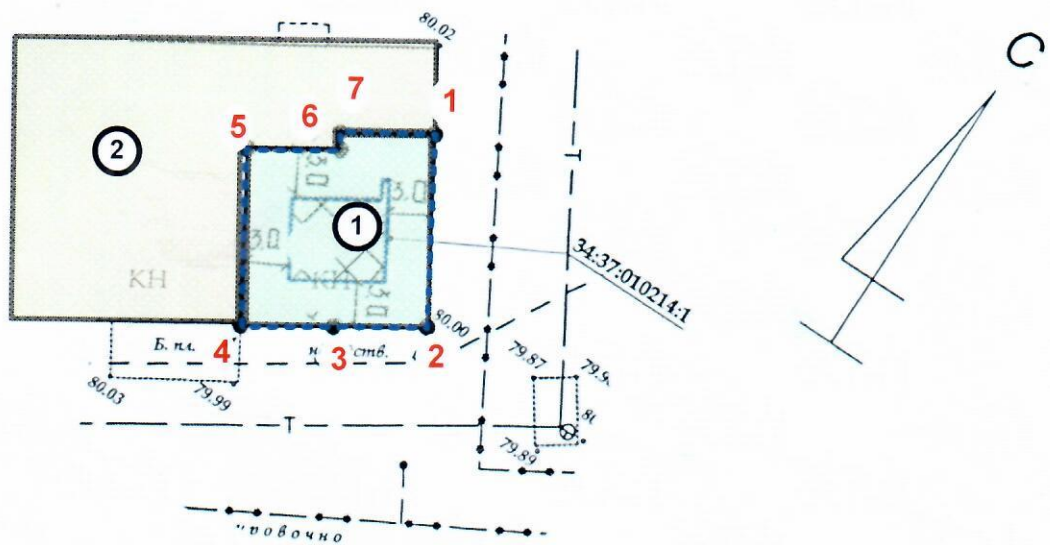


**СХЕМА ПЛАНИРОВОЧНОЙ ОРГАНИЗАЦИИ ЗЕМЕЛЬНОГО УЧАСТКА
М 1:500**



Площадь земельного участка	– 151,0м ² .
Площадь застройки	– 151,0м ² .
Процент застройки	– 100%

ЭКСПЛИКАЦИЯ ЗДАНИЙ И СООРУЖЕНИЙ

№№ по плану	Наименование	Примечание
1	Здание офиса	Проектир.
2	Нежилое здание	Сущ.