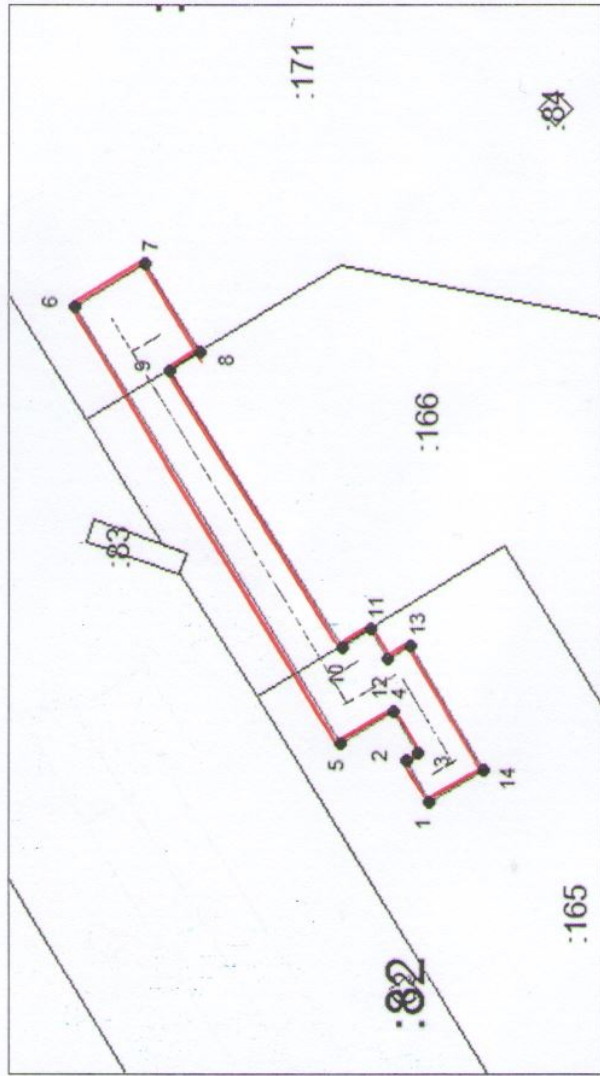


# Сведения о границах публичного сервитута

Графическое описание местоположения границ публичного сервитута

Кадастровый номер объекта – наружный газопровод для эксплуатации которого необходимо установление публичного сервитута: 34:37:010201:304		
Местоположение публичного сервитута: Волгоградская обл. г. Михайловка ул. Новороссийская д. 2а		
Метод определения координат: метод спутниковых геодезических измерений.		
Средняя квадратическая погрешность положения характерных точек (Мп) в метрах: 0.1		
Площадь публичного сервитута: 271 кв.м.		
Обозначение характерных точек границ	Координаты, м	
	X	Y
1	2	3
1	633642,31	1312149,84
2	633644,32	1312153,36
3	633643,28	1312153,99
4	633645,31	1312157,48
5	633649,76	1312154,76
6	633672,00	1312191,57
7	633666,07	1312195,29
8	633661,51	1312187,78
9	633664,11	1312186,17
10	633649,58	1312162,91
11	633647,25	1312164,37
12	633645,81	1312161,87
13	633643,87	1312162,97
14	633637,75	1312152,54
1	633642,31	1312149,84



Система координат: МСК-34 зона 1  
Масштаб 1:600

### Условные обозначения:

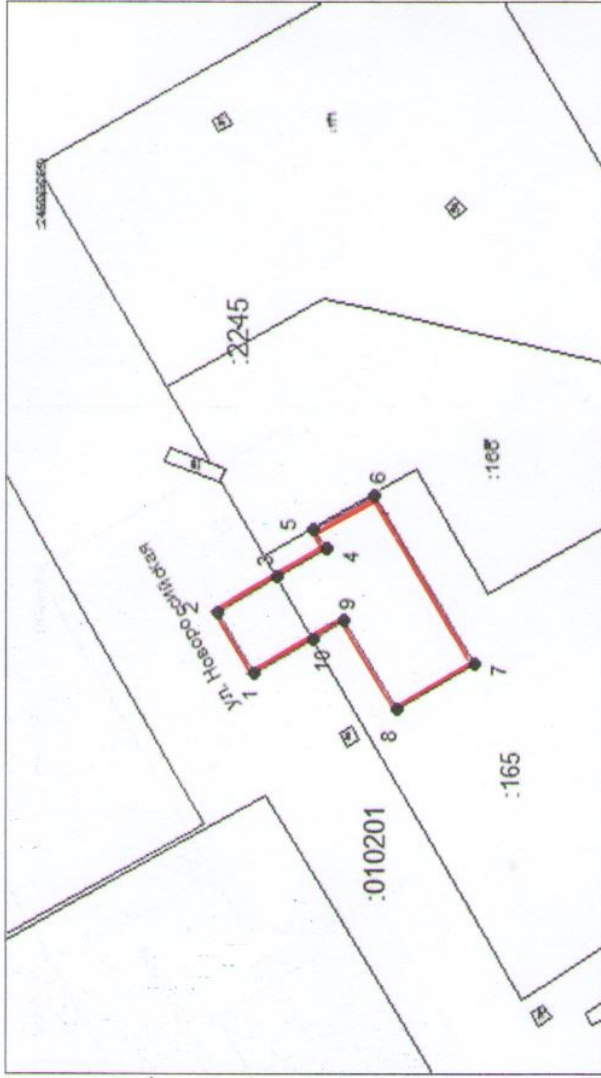
- 34:37:010201 – номер кадастрового квартала
- :304 – кадастровый номер ОКС по сведениям ЕГРН.
- – кадастровый номер земельного участка по сведениям ЕГРН
- 1 – обозначение характерной точки границы публичного сервитута
- (красная линия) – граница публичного сервитута
- (черная линия) – граница земельного участка по сведениям ЕГРН.
- – граница ОКС по сведениям ЕГРН.
- – характерная точка границы земельного участка.

# Сведения о границах публичного сервитута

Графическое описание местоположения границ

Схема расположения границ публичного сервитута

Кадастровый номер объекта – наружный газопровод для эксплуатации которого необходимо установление публичного сервитута: 34:37:010201:304		
Местоположение публичного сервитута: Волгоградская обл. г. Михайловка ул. Новороссийская д. 2а		
Метод определения координат: метод спутниковых геодезических измерений.		
Средняя квадратическая погрешность положения характерных точек (Мп) в метрах: 0.1		
Площадь публичного сервитута: 480 кв.м.		
385 кв.м. проходит через участок с кадастровым номером 34:37:010201:165		
95 кв.м. проходит через квартал 34:37:010201		
Обозначение характерных точек границ	Координаты, м	
	X	Y
1	2	3
1	633658,23	1312142,67
2	633663,32	1312151,28
3	633655,31	1312156,24
4	633648,56	1312160,45
5	633650,01	633650,01
6	633641,92	1312167,79
7	633627,41	1312144,6
8	633638,23	1312138,14
9	633645,83	1312150,25
10	633650,05	1312147,66
1	633658,23	1312142,67



Система координат: МСК-34 зона 1  
Масштаб 1:1000

### Условные обозначения:

- 34:37:010201 — номер кадастрового квартала
- :304 — кадастровый номер ОКС по сведениям ЕГРН.
- — кадастровый номер земельного участка по сведениям ЕГРН
- 1 — обозначение характерной точки границы публичного сервитута
- граница публичного сервитута
- граница земельного участка по сведениям ЕГРН.
- — граница ОКС по сведениям ЕГРН.
- — характерная точка границы земельного участка.