

## СХЕМА ГРАНИЦ ПРИЛЕГАЮЩЕЙ ТЕРРИТОРИИ

Утверждена  
Постановление администрации городского  
округа город Михайловка Волгоградской области  
(наименование документа об утверждении,  
включая наименование органа местного самоуправления,  
принявшего решение об утверждении схемы)

от 28.08.2019 № 2526

### Схема прилегающей территории ОПС Михайловка 5

1. Местоположение прилегающей территории (адресные ориентиры) ул.А. Матросова,  
52, г. Михайловка, Волгоградская обл.;

2. Кадастровый номер объекта, по отношению к которому устанавливается прилегающая территория 34:37:010256:17;

3. Сведения о собственнике и (или) ином законном владельце здания, строения, сооружения, земельного участка, а также уполномоченном лице: от Михайловского  
почтамта Болдырева Е.И.; ул. Ленина, д. 64; тел. 8-961-079-74-74;

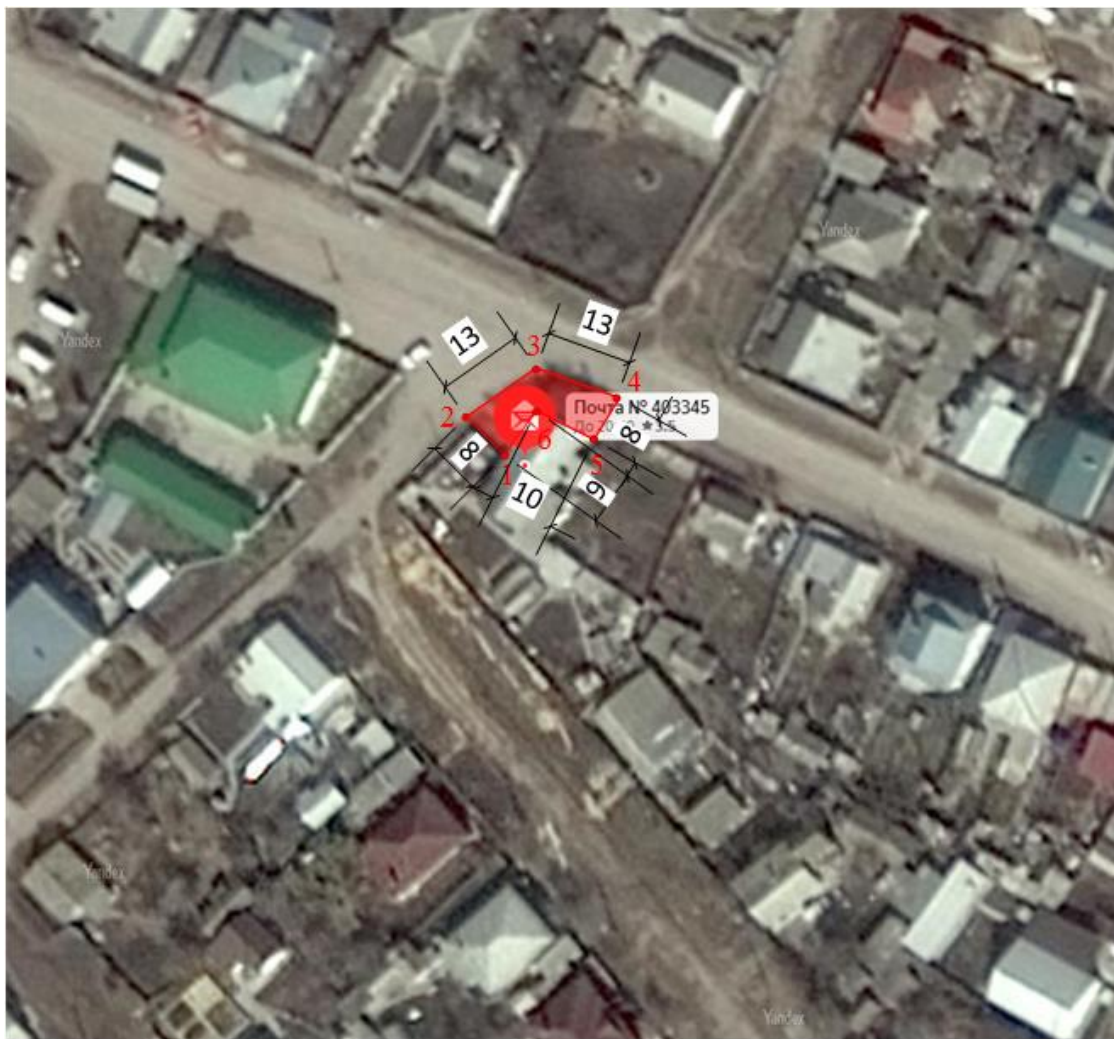
4. Площадь прилегающей территории: 130 (кв.м);

5. Вид разрешенного использования земельного участка, по отношению к которому устанавливается прилегающая территория: для размещения административных зданий;  
под территорию городского узла связи №5;

6. Наличие объектов (в том числе благоустройства), расположенных на прилегающей территории, с их описанием клумбы, цветники, пешеходная дорожка

7. Площадь озелененной территории (при ее наличии 130 кв.м), состав озеленения (при наличии - деревьев - 2 шт, газон, цветники - 125 кв.м).

Обозначение характерных точек границ	Координаты, м (с точностью до двух знаков после запятой)	
	X	Y
1	34 032.61	17 307.38
2	34 035.15	17 304.49
3	34 041.83	17 315.61
4	34 036.43	17 327.21
5	34 033.36	17 327.25
6	34 033.33	17 315.46



Мас  
шта  
б  
1:10  
00  
Заяв  
ите  
ль

(подп  
ись)  
(расш  
ифро  
вка  
подп  
иси)

М.П.  
(для юридических лиц и индивидуальных предпринимателей)

Условные обозначения:

	граница прилегающей территории
• 1	поворотная точка границ прилегающей территории
34:37:010256:17	кадастровый номер земельного участка (объекта недвижимости), по отношению к которому устанавливается прилегающая территория
34:37:010256	кадастровый квартал
—————	граница кадастрового квартала
- - - - -	границы объектов, расположенных на прилегающей территории (отображается черным цветом)