

## СХЕМА ГРАНИЦ ПРИЛЕГАЮЩЕЙ ТЕРРИТОРИИ

Утверждена  
Постановление администрации городского  
округа город Михайловка Волгоградской области  
(наименование документа об утверждении,  
включая наименование органа местного самоуправления,  
принявшего решение об утверждении схемы)

от 08.08.2019 № 2280

### Схема прилегающей территории магазин «Атмосфера»

1. Местоположение прилегающей территории (адресные ориентиры) ул. Мичурина,  
59, г. Михайловка, Волгоградская обл.;

2. Кадастровый номер объекта, по отношению к которому устанавливается  
прилегающая территория 34:37:010213:2534;

3. Сведения о собственнике и (или) ином законном владельце здания, строения,  
сооружения, земельного участка, а также уполномоченном лице: Пономарев Александр  
Александрович; ул. Свердлова, д. 4, кв. 7; тел. 8-929-785-50-05;

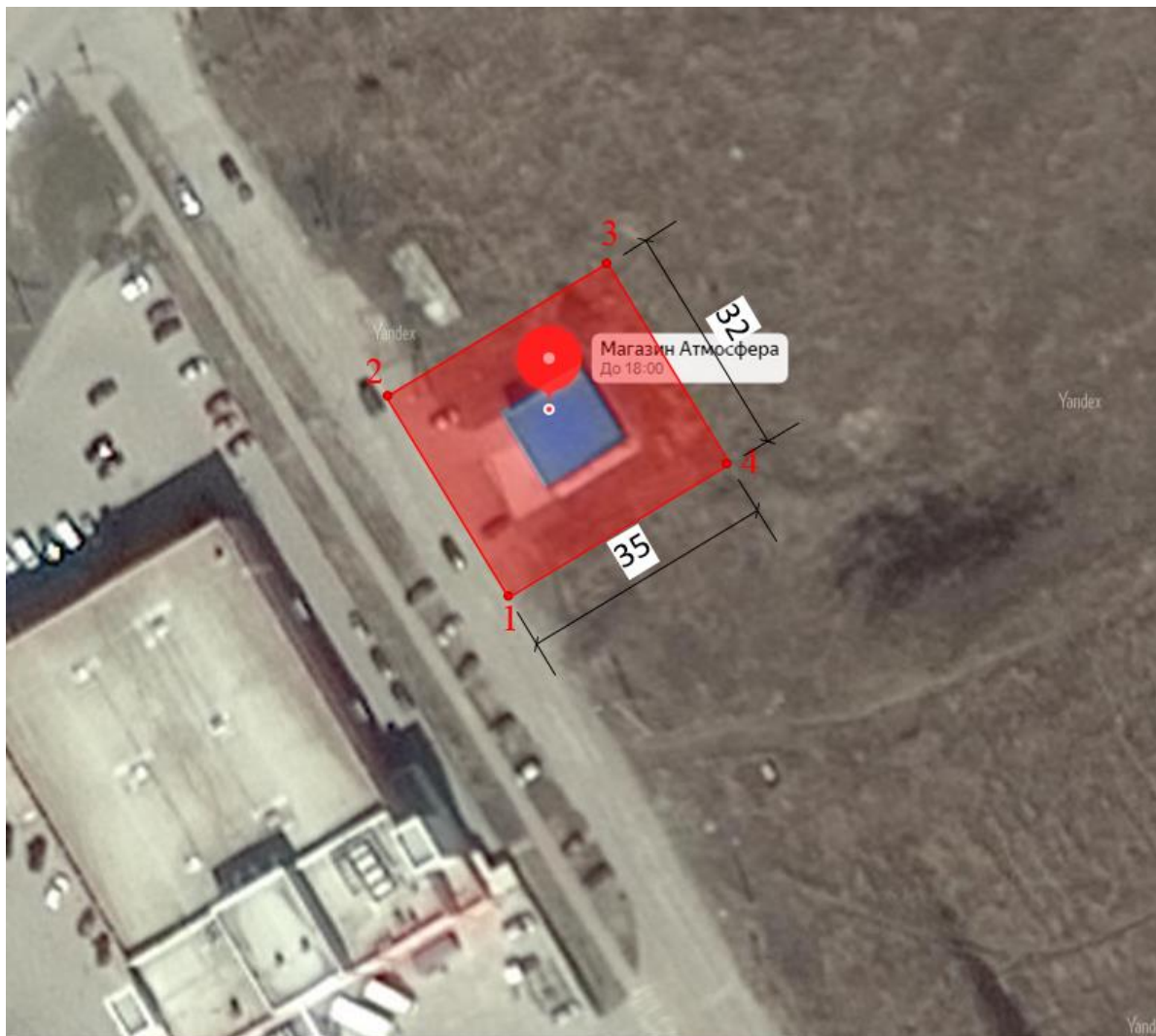
4. Площадь прилегающей территории: 916 (кв.м);

5. Вид разрешенного использования земельного участка, по отношению к которому  
устанавливается прилегающая территория: для размещения объектов торговли: под  
магазин;

6. Наличие объектов (в том числе благоустройства), расположенных на прилегающей  
территории, с их описанием парковка, покрытие из брусчатки, земляное покрытие

7. Площадь озелененной территории (при ее наличии 628 кв.м), состав озеленения  
(при наличии - деревьев - \_\_\_\_\_ шт, газон, цветники - \_\_\_\_\_ кв.м).

Обозначение характерных точек границ	Координаты, м (с точностью до двух знаков после запятой)	
	X	Y
1	35 296.97	17 420.73
2	35 324.90	17 404.75
3	35 340.93	17 432.77
4	35 313.13	17 447.94



Масштаб 1:1000

Заявитель \_\_\_\_\_  
 (подпись) (расшифровка подписи)

М.П.  
 (для юридических лиц и индивидуальных предпринимателей)

Условные обозначения:

	граница прилегающей территории
• 1	поворотная точка границ прилегающей территории
34:37:010213:2534	кадастровый номер земельного участка (объекта недвижимости), по отношению к которому устанавливается прилегающая территория
34:37:010213	кадастровый квартал
_____	граница кадастрового квартала
- - - - -	границы объектов, расположенных на прилегающей территории (отображается черным цветом)

