

## СХЕМА ГРАНИЦ ПРИЛЕГАЮЩЕЙ ТЕРРИТОРИИ

Утверждена  
Постановление администрации городского  
округа город Михайловка Волгоградской области  
(наименование документа об утверждении,  
включая наименование органа местного самоуправления,  
принявшего решение об утверждении схемы)

от 08.08.2019 № 2278

### Схема прилегающей территории магазин «Тортик»

1. Местоположение прилегающей территории (адресные ориентиры) ул. Республиканская, 38ж, г. Михайловка, Волгоградская обл.;

2. Кадастровый номер объекта, по отношению к которому устанавливается прилегающая территория 34:37:010213:83;

3. Сведения о собственнике и (или) ином законном владельце здания, строения, сооружения, земельного участка, а также уполномоченном лице: Воронин Андрей Анатольевич; ул. Миронова, д. 70; тел. 8-904-419-58-80;

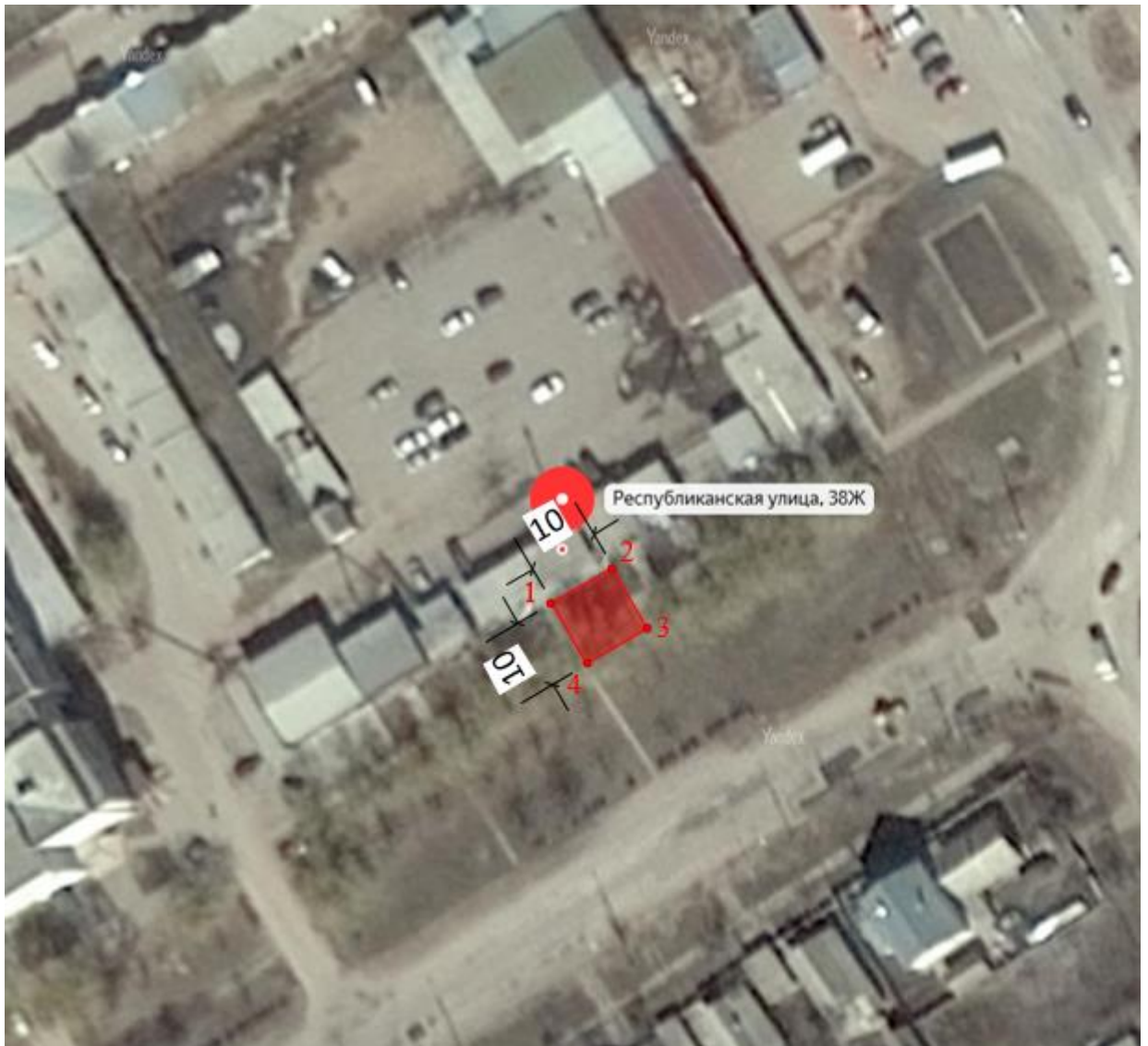
4. Площадь прилегающей территории: 200 (кв.м);

5. Вид разрешенного использования земельного участка, по отношению к которому устанавливается прилегающая территория: для размещения объектов торговли: под территорию торгового павильона;

6. Наличие объектов (в том числе благоустройства), расположенных на прилегающей территории, с их описанием пешеходная дорожка, покрытие брусчаткой, газон

7. Площадь озелененной территории (при ее наличии 140 кв.м), состав озеленения (при наличии - деревьев - 2 шт, газон, цветники - 40 кв.м).

Обозначение характерных точек границ	Координаты, м (с точностью до двух знаков после запятой)	
	X	Y
1	34 851.76	18 239.07
2	34 856.80	18 247.38
3	34 848.24	18 252.34
4	34 843.06	18 244.08



Масштаб 1:1000

Заявитель \_\_\_\_\_  
 (подпись) (расшифровка подписи)

М.П.  
 (для юридических лиц и индивидуальных предпринимателей)

Условные обозначения:

	граница прилегающей территории
• 1	поворотная точка границ прилегающей территории
34:37:010213:83	кадастровый номер земельного участка (объекта недвижимости), по отношению к которому устанавливается прилегающая территория
34:37:010213	кадастровый квартал
_____	граница кадастрового квартала
- - - - -	границы объектов, расположенных на прилегающей территории (отображается черным цветом)

## СХЕМА ГРАНИЦ ПРИЛЕГАЮЩЕЙ ТЕРРИТОРИИ

Утверждена  
Постановление администрации городского  
округа город Михайловка Волгоградской области  
(наименование документа об утверждении,  
включая наименование органа местного самоуправления,  
принявшего решение об утверждении схемы)

от \_\_\_\_\_ № \_\_\_\_\_

### Схема прилегающей территории магазин «Тортик»

1. Местоположение прилегающей территории (адресные ориентиры) ул. 2-я Краснознаменская, 34А, г. Михайловка, Волгоградская обл.;

2. Кадастровый номер объекта, по отношению к которому устанавливается прилегающая территория 34:37:010214:164;

3. Сведения о собственнике и (или) ином законном владельце здания, строения, сооружения, земельного участка, а также уполномоченном лице: Воронина Светлана Ивановна; ул. Миронова, д. 70; тел. 8-904-419-58-80;

4. Площадь прилегающей территории: 300 (кв.м);

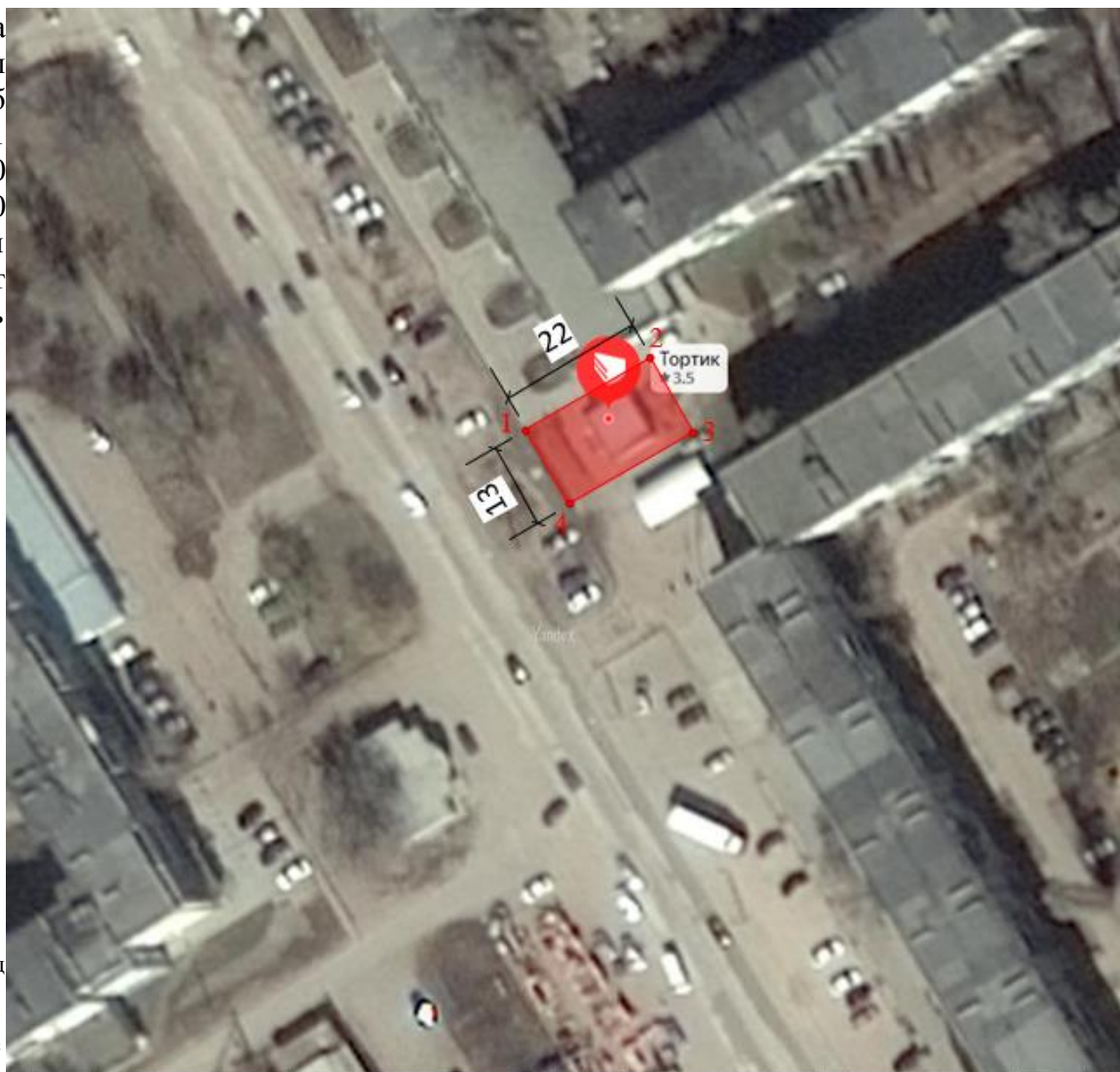
5. Вид разрешенного использования земельного участка, по отношению к которому устанавливается прилегающая территория: для размещения объектов торговли: под павильон;

6. Наличие объектов (в том числе благоустройства), расположенных на прилегающей территории, с их описанием асфальтированное покрытие, брусчатка

7. Площадь озелененной территории (при ее наличии \_\_\_\_\_ кв.м), состав озеленения (при наличии - деревьев - \_\_\_\_\_ шт, газон, цветники - \_\_\_\_\_ кв.м).

Обозначение характерных точек границ	Координаты, м (с точностью до двух знаков после запятой)	
	X	Y
1	35 039.19	18 258.92
2	35 045.03	18 273.99
3	35 031.41	18 282.61
4	35 022.16	18 266.55

Ма  
сш  
таб  
1:1  
00  
0  
Зая  
вит  
ель



(под  
пис  
ь)  
(рас  
ши  
фровка подписи)

М.П.  
(для юридических лиц и индивидуальных предпринимателей)

Условные обозначения:

	граница прилегающей территории
• 1	поворотная точка границ прилегающей территории
34:37:010214:164	кадастровый номер земельного участка (объекта недвижимости), по отношению к которому устанавливается прилегающая территория
34:37:010214	кадастровый квартал
_____	граница кадастрового квартала
- - - - -	границы объектов, расположенных на прилегающей территории (отображается черным цветом)