

## СХЕМА ГРАНИЦ ПРИЛЕГАЮЩЕЙ ТЕРРИТОРИИ

Утверждена  
Постановление администрации городского  
округа город Михайловка Волгоградской области  
(наименование документа об утверждении,  
включая наименование органа местного самоуправления,  
принявшего решение об утверждении схемы)

от 08.08.2019 № 2272

### Схема прилегающей территории Пиццерия «Дон Феликс»

1. Местоположение прилегающей территории (адресные ориентиры) ул. Республиканская, д.28, г. Михайловка, Волгоградская обл.;

2. Кадастровый номер объекта, по отношению к которому устанавливается прилегающая территория 34:37:010214:5885;

3. Сведения о собственнике и (или) ином законном владельце здания, строения, сооружения, земельного участка, а также уполномоченном лице: Елян Аничка Эмильевна;  
г. Волгоград, ул. Качинцев, д. 86Б; тел.8-902-311-35-83;

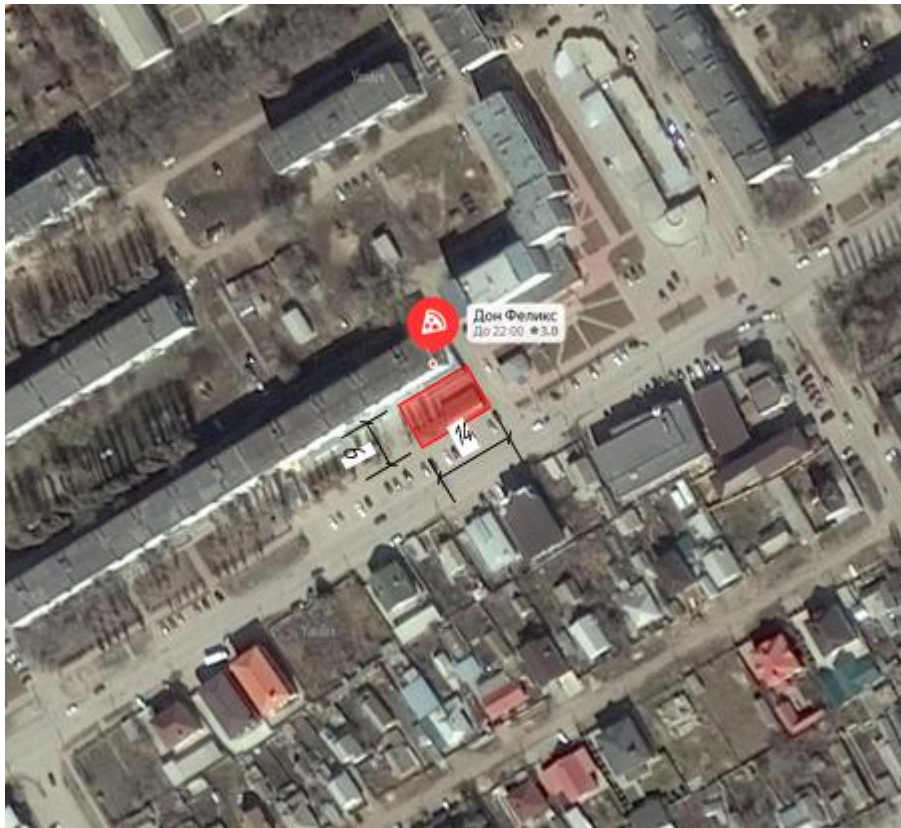
4. Площадь прилегающей территории: 124 (кв.м);

5. Вид разрешенного использования земельного участка, по отношению к которому устанавливается прилегающая территория: под территорию летнего кафе;

6. Наличие объектов (в том числе благоустройства), расположенных на прилегающей территории, с их описанием терраса летнего кафе

7. Площадь озелененной территории (при ее наличии \_\_\_\_\_ кв.м), состав озеленения (при наличии - деревьев - \_\_\_\_\_ шт, газон, цветники - \_\_\_\_\_ кв.м).

Обозначение характерных точек границ	Координаты, м (с точностью до двух знаков после запятой)	
	X	Y
1	35097,54	18702,10
2	35109,48	18694,89
3	35116,11	18707,45
4	35104,38	18714,17




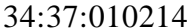




Масштаб 1:1000

Заявитель \_\_\_\_\_  
 (подпись) (расшифровка подписи)

М.П.  
 (для юридических лиц и индивидуальных предпринимателей)

Условные обозначения:

	граница прилегающей территории
	поворотная точка границ прилегающей территории
	кадастровый номер земельного участка (объекта недвижимости), по отношению к которому устанавливается прилегающая территория
	кадастровый квартал
	граница кадастрового квартала
	границы объектов, расположенных на прилегающей территории (отображается черным цветом)