

СХЕМА ГРАНИЦ ПРИЛЕГАЮЩЕЙ ТЕРРИТОРИИ

Утверждена
Постановление администрации городского
округа город Михайловка Волгоградской области
(наименование документа об утверждении,
включая наименование органа местного самоуправления,
принявшего решение об утверждении схемы)

от 11.07.2019 № 1973

Схема прилегающей территории «Муниципальная аптека»

1. Местоположение прилегающей территории (адресные ориентиры) ул. Миронова, 56, г. Михайловка, Волгоградская обл.;

2. Кадастровый номер объекта, по отношению к которому устанавливается прилегающая территория отсутствует;

3. Сведения о собственнике и (или) ином законном владельце здания, строения, сооружения, земельного участка, а также уполномоченном лице: Шибитова Наталья Вениаминовна; ул. Республиканская, д. 24, кв. 88; тел. 2-71-13;

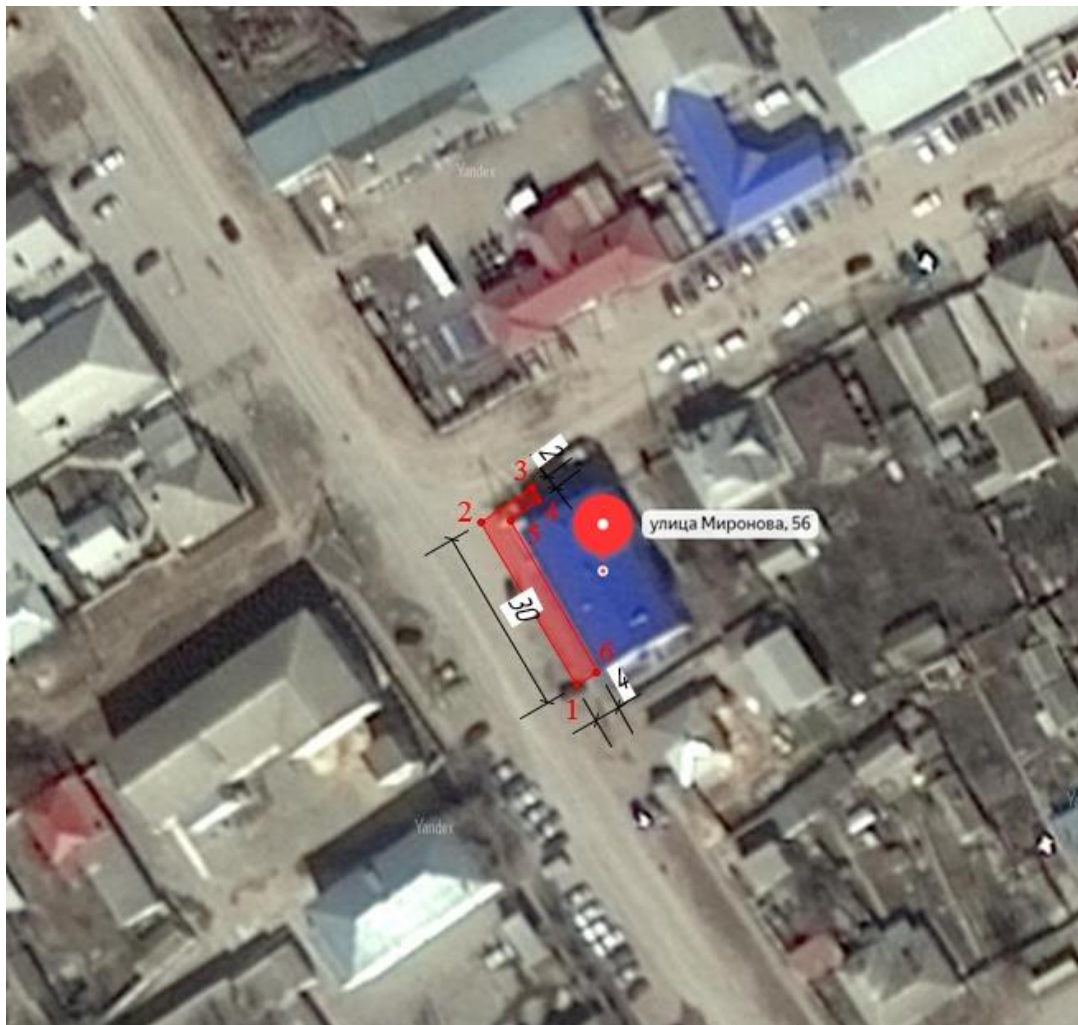
4. Площадь прилегающей территории: 138 (кв.м);

5. Вид разрешенного использования земельного участка, по отношению к которому устанавливается прилегающая территория: согласно ПЗЗ: Ж-2 — зона индивидуальной жилой застройки с приусадебными земельными участками;

6. Наличие объектов (в том числе благоустройства), расположенных на прилегающей территории, с их описанием асфальтовое покрытие, клумба

7. Площадь озелененной территории (при ее наличии 37,5 кв.м), состав озеленения (при наличии - деревьев - _____ шт, газон, цветники - _____ кв.м).

Обозначение характерных точек границ	Координаты, м (с точностью до двух знаков после запятой)	
	X	Y
1	33820,79	19242,55
2	33848,41	19226,89
3	33856,22	19240,64
4	33853,08	19242,58
5	33850,21	19237,17
6	33825,06	19250,79



Масштаб 1:1000

Заявитель _____
 (подпись) (расшифровка подписи)

М.П.
 (для юридических лиц и индивидуальных предпринимателей)

Условные обозначения:

	граница прилегающей территории
• 1	поворотная точка границ прилегающей территории
-	кадастровый номер земельного участка (объекта недвижимости), по отношению к которому устанавливается прилегающая территория
34:37:010272	кадастровый квартал
_____	граница кадастрового квартала
- - - - -	границы объектов, расположенных на прилегающей территории (отображается черным цветом)

