

## СХЕМА ГРАНИЦ ПРИЛЕГАЮЩЕЙ ТЕРРИТОРИИ

Утверждена  
Постановление администрации городского  
округа город Михайловка Волгоградской области  
(наименование документа об утверждении,  
включая наименование органа местного самоуправления,  
принявшего решение об утверждении схемы)

от 11.07.2019 № 1972

### Схема прилегающей территории «Муниципальная аптека»

1. Местоположение прилегающей территории (адресные ориентиры) ул. Ленина, д. 92, г. Михайловка, Волгоградская обл.;

2. Кадастровый номер объекта, по отношению к которому устанавливается прилегающая территория 34:37:010268:18;

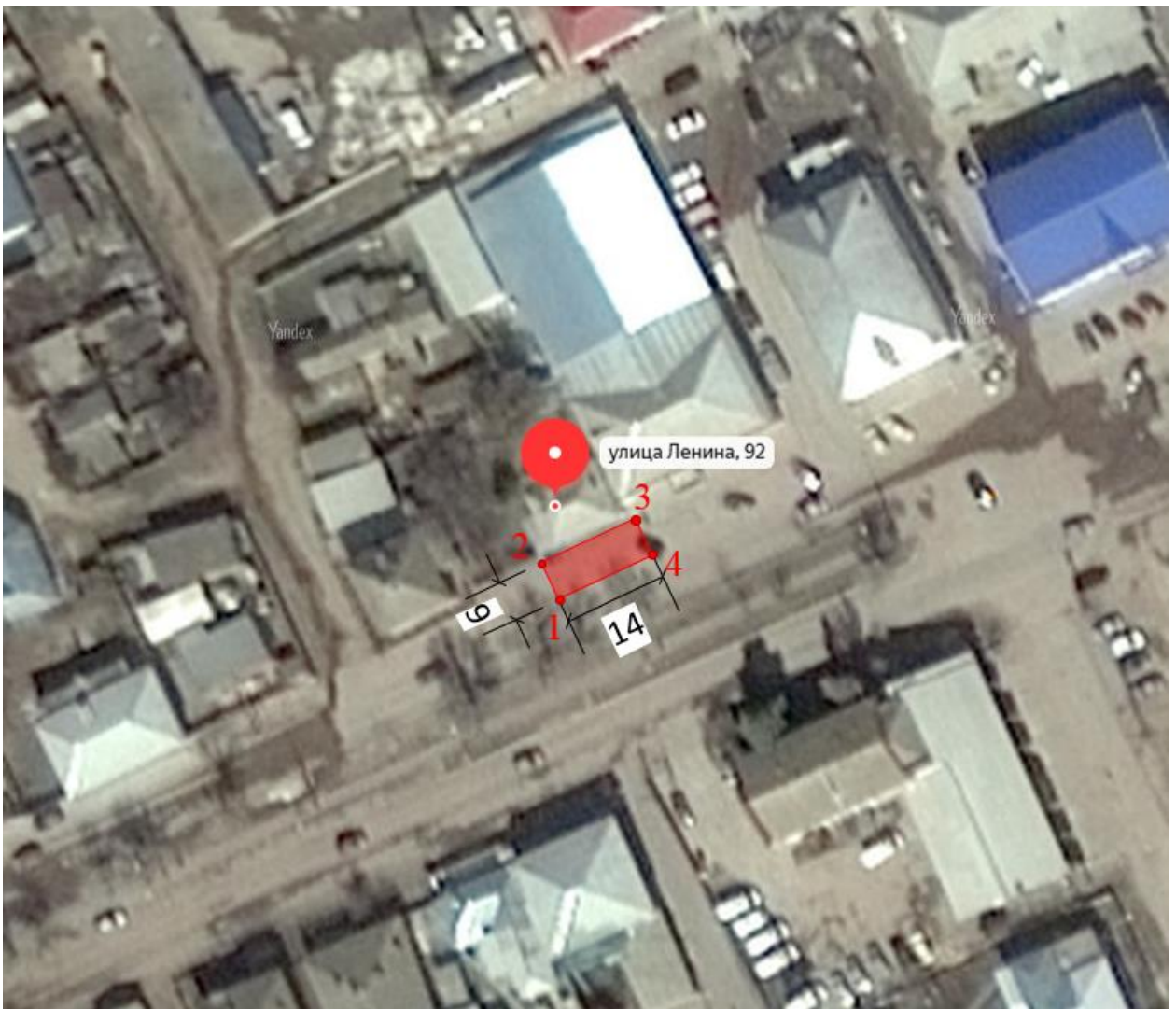
3. Сведения о собственнике и (или) ином законном владельце здания, строения, сооружения, земельного участка, а также уполномоченном лице: Шибитова Наталья Вениаминовна; ул. Республиканская, д. 24; тел. 2-71-13;

4. Площадь прилегающей территории: 86 (кв.м); Вид разрешенного использования земельного участка, по отношению к которому устанавливается прилегающая территория: для размещения объектов торговли;

5. Наличие объектов (в том числе благоустройства), расположенных на прилегающей территории, асфальтовое покрытие

6. Площадь озелененной территории (при ее наличии \_\_\_\_\_ кв.м), состав озеленения (при наличии - деревьев - \_\_\_\_\_ шт, газон, цветники - \_\_\_\_\_ кв.м).

Обозначение характерных точек границ	Координаты, м (с точностью до двух знаков после запятой)	
	X	Y
1	33210,79	18570,42
2	33216,00	18567,64
3	33222,50	18579,02
4	33216,08	18582,27



Масштаб 1:1000

Заявитель \_\_\_\_\_  
 (подпись) (расшифровка подписи)

М.П.  
 (для юридических лиц и индивидуальных предпринимателей)

Условные обозначения:

	граница прилегающей территории
• 1	поворотная точка границ прилегающей территории
34:37:010268:18	кадастровый номер земельного участка (объекта недвижимости), по отношению к которому устанавливается прилегающая территория
34:37:010214	кадастровый квартал
_____	граница кадастрового квартала
- - - - -	границы объектов, расположенных на прилегающей территории (отображается черным цветом)