



**АДМИНИСТРАЦИЯ ГОРОДСКОГО ОКРУГА
ГОРОД МИХАЙЛОВКА
ВОЛГОГРАДСКОЙ ОБЛАСТИ**

ПОСТАНОВЛЕНИЕ

от 12 ноября 2018 г.

№ 2670

Об утверждении мест выпаса и прогона сельскохозяйственных животных и птиц на Етеревской сельской территории городского округа город Михайловка Волгоградской области

В соответствии с Федеральным Законом от 06 октября 2003 года № 131 – ФЗ «Об общих принципах организации местного самоуправления в Российской Федерации», во исполнение Закона Волгоградской области от 16.01.2018 года № 7-ОД «О некоторых вопросах упорядочения выпаса и прогона сельскохозяйственных животных и птицы на территории Волгоградской области» администрация городского округа город Михайловка Волгоградской области п о с т а н о в л я е т:

1. Утвердить места выпаса и прогона сельскохозяйственных животных и птицы на земельных участках, находящихся в муниципальной собственности, а также земельных участках, государственная собственность на которые не разграничена, расположенных на Етеревской сельской территории городского округа город Михайловка Волгоградской области согласно приложению №1, схемам № 1,2,3,4.

2. Рекомендовать владельцам сельскохозяйственных животных и птицы соблюдать выпас и прогон сельскохозяйственных животных и птицы на территориях, определенных в пункте 1 настоящего постановления.

3. Настоящее постановление подлежит официальному опубликованию и размещению на официальном сайте городского округа город Михайловка Волгоградской области.

Глава городского округа

С.А.Фомин

ПРИЛОЖЕНИЕ №1
к Постановлению Администрации
городского округа город Михайловка
№ 2670 от 12 ноября 2018 г.

Места выпаса и прогона сельскохозяйственных животных и птицы на земельных участках, находящихся в муниципальной собственности, а также земельных участках, государственная собственность на которые не разграничена на Етеревской сельской территории городского округа город Михайловка Волгоградской области

№ п/п	Наименование населенного пункта	Номер стада	Места выпаса сельскохозяйственных животных и птицы	Место сбора сельскохозяйственных животных в стадо	Маршрут прогона сельскохозяйственных животных и птицы к местам выпаса
1	станция Етеревская	№1	1) Земельный участок с кадастровым номером 34:16:060004:111, площадью 5119767 кв.м., расположенный примерно в 0,2-2,5 км на юго-запад от ст.Етеревская. 2) Земельный участок площадью 180500 кв.м., расположенный примерно в 0,2 км по направлению на северо-восток от земельного участка с кадастровым номером 34:16:060004:165	территория, прилегающая к дому №7 по ул.Красная	С ул. Красная к ул.Советская, от прилегающего дома №23 на юго-восток, за границу населенного на общественные пастбища (Схема №1)
2	станция Етеревская	№2	1) Земельный участок с кадастровым номером 34:16:060004:109, площадью 2185198 кв.м., расположенный примерно в 0,5-1,7 км на северо-запад от ст.Етеревская. 2) Земельный участок с кадастровым номером 34:16:060004:110, площадью 1000000 кв.м., расположенный примерно 2,5-3,4 км по направлению на северо-запад от ст.Етеревская	территория, прилегающая к дому №1 по ул.Дачная	По направлению на север от места сбора (Схема №2)

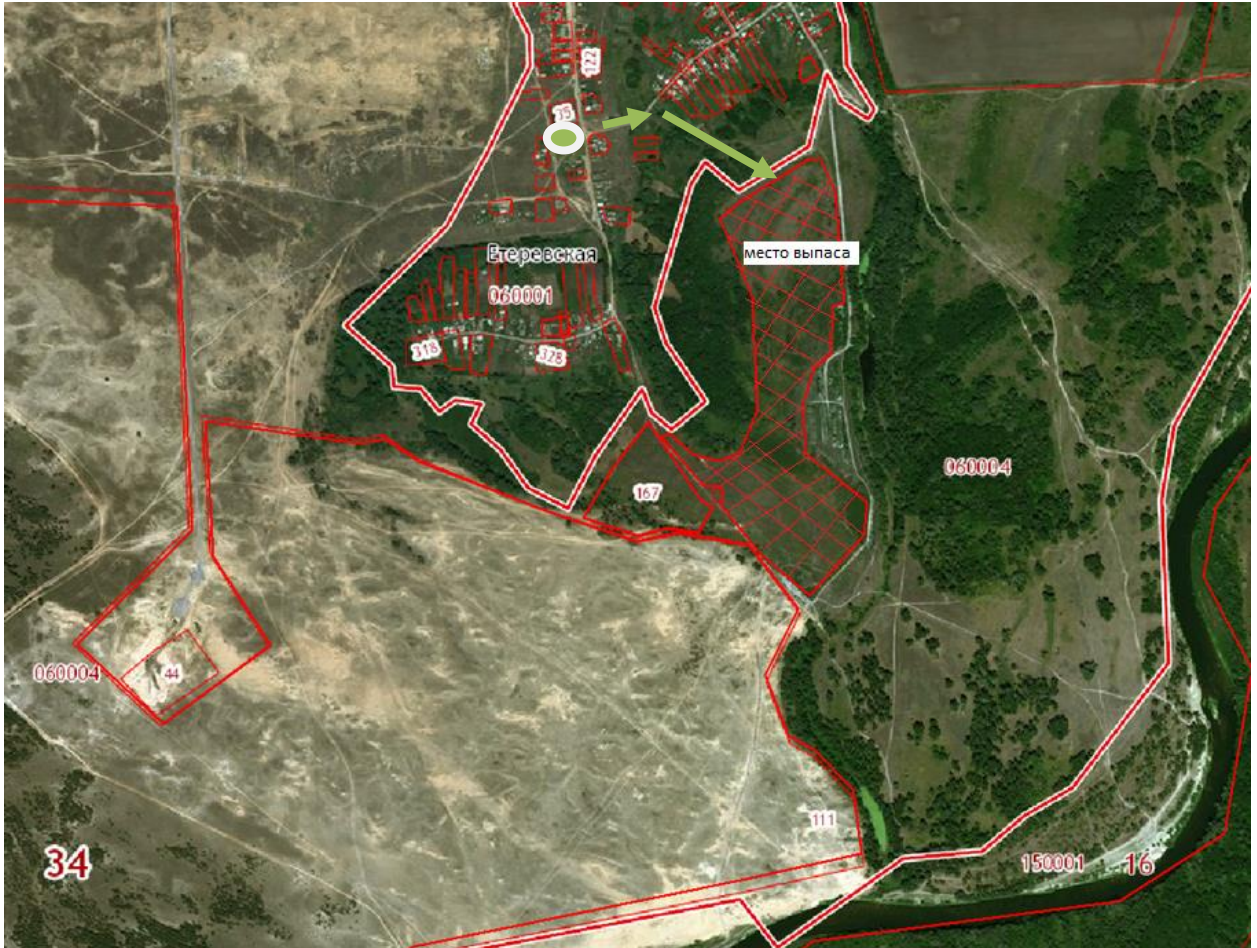
3	хутор Ильменский-2	№3	Земельный участок площадью 654430 кв.м., расположенный примерно в 100м по направлению на север от х.Ильменский-2	За территорией сельского клуба, по ул. Центральная,15	По направлению на север от места сбора (Схема №3)
4	хутор Большая Глушица	№4	1) Земельный участок с кадастровым номером 34:16:130002:174, площадью 1589724 кв.м., расположенный примерно в 43м по направлению на север от х.Большая Глушица	Территория, прилегающая к дому №2 по ул.Грейдерная	По направлению на север от места сбора (Схема №4)

Заместитель начальника общего отдела

О.Д.Сусанская

СХЕМА №1

Места выпаса и маршрут прогона сельскохозяйственных животных и птицы на Етеревской сельской территории, стадо №1 ст-ца Етеревская городского округа город Михайловка Волгоградской области



Условные обозначения:




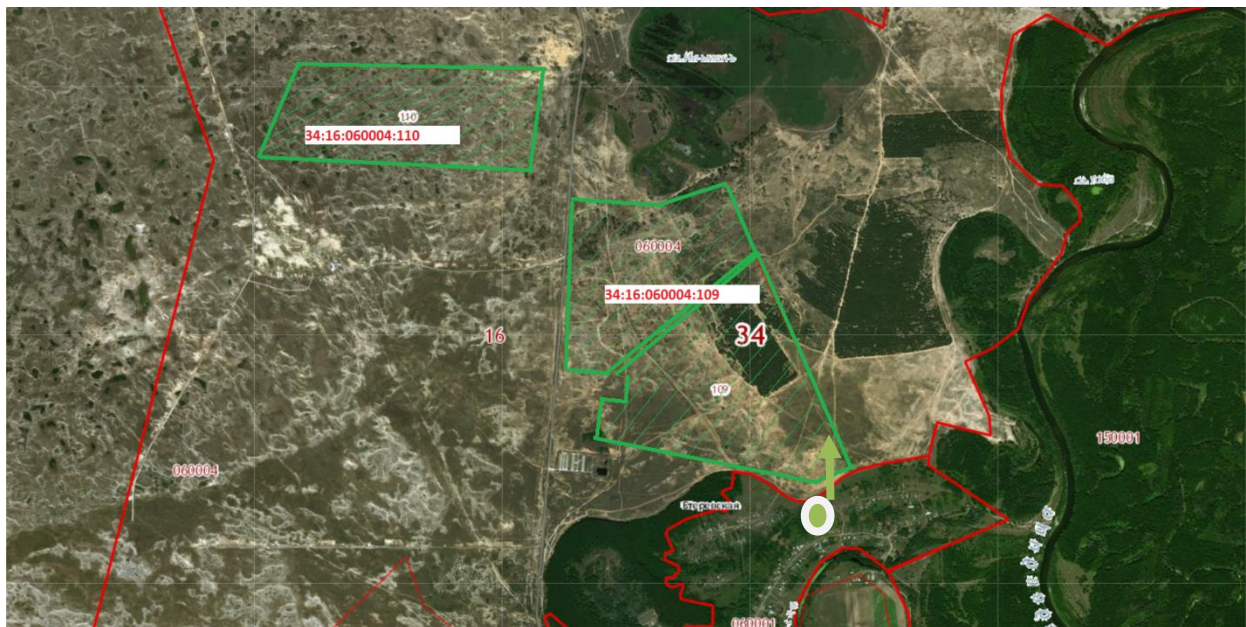
-  - место сбора стада №1 (территория прилегающая к дому № 7 по ул.Красная)
-  - маршрут прогона сельскохозяйственных животных и птицы (с ул.Красная через ул.Советская по направлению на юго-восток от места сбора)
-  - Места выпаса сельскохозяйственных животных

СХЕМА №2

Места выпаса и маршрут прогона сельскохозяйственных животных и птицы на Етеревской сельской территории, стадо №2 ст-ца Етеревская городского округа город Михайловка Волгоградской области



Условные обозначения:




-  - место сбора стада №2 (территория прилегающая к дому № 1 по ул.Дачная)
-  - маршрут прогона сельскохозяйственных животных и птицы (на север от места сбора)
-  - Места выпаса сельскохозяйственных животных

СХЕМА №3

Места выпаса и маршрут прогона сельскохозяйственных животных и птицы на Етеревской сельской территории, х. Ильменский-2 городского округа город Михайловка Волгоградской области



Условные обозначения:



- место сбора стада №3 (по ул.Центральная,15 за территорией сельского клуба)



- маршрут прогона сельскохозяйственных животных и птицы (на север от места сбора)






- места выпаса сельскохозяйственных животных

СХЕМА №4

Места выпаса и маршрут прогона сельскохозяйственных животных и птицы на Етеревской сельской территории, х. Большая Глушица городского округа город Михайловка Волгоградской области



Условные обозначения:

-  - место сбора стада №4 (территория, прилегающая к дому №2 по ул.Грейдерная)
-  - маршрут прогона сельскохозяйственных животных и птицы (на север от места сбора)
-  - Места выпаса сельскохозяйственных животных